



ПРОИЗВОДИТЕЛЬ СОЕДИНИТЕЛЬНОЙ И РЕГУЛИРУЮЩЕЙ АРМАТУРЫ
VÝROBCE NEREZOVÝCH POTRUBNÍCH SYSTEMŮ



СОЕДИНИТЕЛЬНАЯ АРМАТУРА
SPOJOVACÍ ARMATURY

www.niobfluid.cz



2014

PRODUCER OF STAINLESS PIPING SYSTEMS
 ПРОИЗВОДИТЕЛЬ СОЕДИНИТЕЛЬНОЙ
 И РЕГУЛИРУЮЩЕЙ АРМАТУРЫ
 HERSTELLER VON EDELSTAHLARMATUREN
 VYROBCE NEREZOVÝCH POTRUBNÍCH SYSTÉMŮ

**CATALOGUE FITTINGS
 ЗАПОРНАЯ АРМАТУРА
 KATALOG ARMATUREN
 KATALOG ARMATUR**

www.niobfluid.cz catalogue 2014

ЗАПОРНАЯ АРМАТУРА KATALOG ARMATUR

АРМАТУРА С РУБАШКОЙ DVOUPLÁŠŤOVÉ ARMATURY



NIOB FLUID

ПРОИЗВОДИТЕЛЬ СОЕДИНИТЕЛЬНОЙ
 И РЕГУЛИРУЮЩЕЙ АРМАТУРЫ

**АРМАТУРА С РУБАШКОЙ
 DOUBLE-WALLED PIPING SYSTEMS**

2014

www.niobfluid.cz PRODUCER OF STAINLESS PIPING SYSTEMS

ЛЮКИ И КРЫШКИ VLEZY A PRŮLEZY

СОЕДИНИТЕЛЬНАЯ АРМАТУРА SPOJOVACÍ ARMATURY



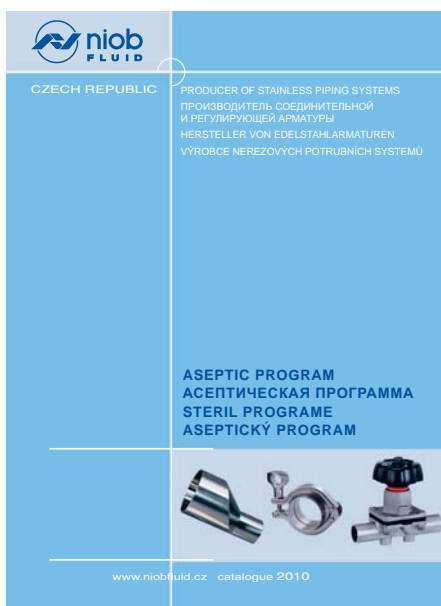
NIOB FLUID

ПРОИЗВОДИТЕЛЬ СОЕДИНИТЕЛЬНОЙ И РЕГУЛИРУЮЩЕЙ АРМАТУРЫ
 VYROBCE NEREZOVÝCH POTRUBNÍCH SYSTÉMŮ

**СОЕДИНИТЕЛЬНАЯ АРМАТУРА
 SPOJOVACÍ ARMATURY**

www.niobfluid.cz

АСЕПТИЧЕСКАЯ ПРОГРАММА ASEPTICKÝ PROGRAM



niob FLUID

CZECH REPUBLIC

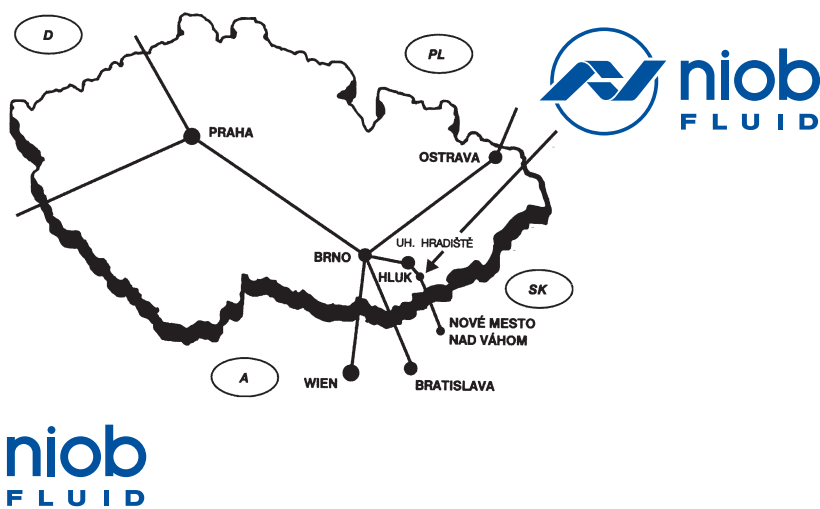
PRODUCER OF STAINLESS PIPING SYSTEMS
 ПРОИЗВОДИТЕЛЬ СОЕДИНИТЕЛЬНОЙ
 И РЕГУЛИРУЮЩЕЙ АРМАТУРЫ
 HERSTELLER VON EDELSTAHLARMATUREN
 VYROBCE NEREZOVÝCH POTRUBNÍCH SYSTÉMŮ

**ASEPTIC PROGRAM
 АСЕПТИЧЕСКАЯ ПРОГРАММА
 STERIL PROGRAME
 ASEPTICKÝ PROGRAM**

www.niobfluid.cz catalogue 2010

Компания NIOB FLUID специализируется на производстве соединительной, регулирующей и запорной арматуры из нержавеющей стали, которые используются прежде всего в транспорте жидкостей в пищевой, химической и фармацевтической промышленности. Одновременно она является также поставщиком продольно сварных труб и трубных фасонных частей из того же материала. Запорные заслонки поставляются стандартно с механическим управлением, но по желанию заказчика возможно также поставить пневматическое или электрическое управление.

Společnost NIOB FLUID s.r.o. je výrobce zaměřený na výrobu spojovacích, uzavíracích a regulačních armatur z nerezových ocelí. Tyto armatury jsou určeny především pro přepravu tekutin v potravinářském, chemickém a farmaceutickém průmyslu. Je současně také dodavatelem potrubních tvarovek a dalších dílů potřebných pro potrubní rozvody a komponentů pro nádrže jako jsou víka, průlezy, stavoznaky a další komponenty.



NIOB FLUID s. r. o.

Ostrožská 1003, 687 25 Hluk, Czech Republic

Phone: + 420 572 419 822, + 420 572 419 823, Fax: + 420 572 419 868

E-mail: marketing@niobfluid.cz, www.niobfluid.cz

Резбовое соединение Тип "Р"
Potravinářské šroubení Typ "R"

DIN 11 851

Описание
Popis

20120 R



Пищевое резьбовое соединение приварное
кат. но. 20120-R, DIN 11 851

- Простая монтаж
- Легкая замена уплотнения

Potravinářské šroubení přivařovací "R"
кат. 20120-R, DIN 11 851

- Jednoduchá montáž
- Snadná výměna těsnění

Размеры / Rozměry: DN 10 - DN 150

Резьба / Závít: DIN 405

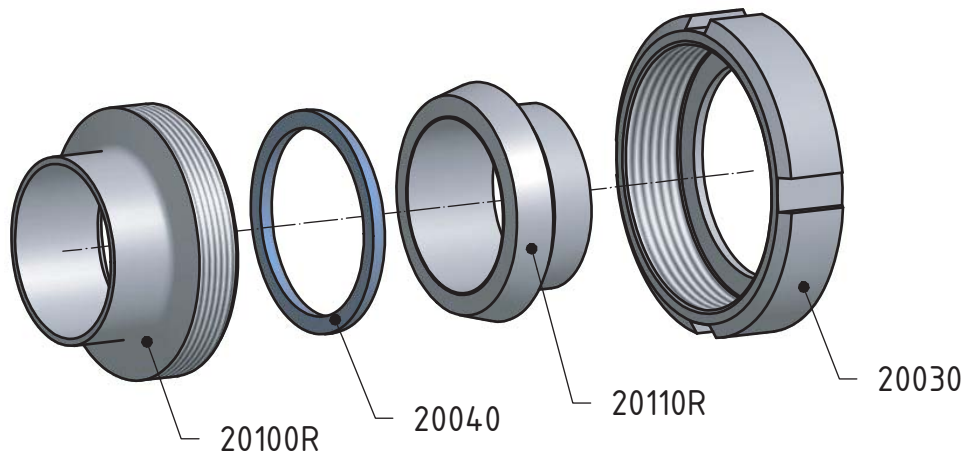
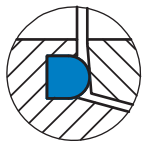
Материал / Materiál: 1.4301 (AISI 304)
1.4404 (AISI 316L)

Уплотнение / Těsnění: NBR
EPDM
Viton
Silikon
PTFE

Толщина стены / Síla stěny

DN 10 - 50 1,5 mm
DN 50 - 150 2,0 mm

Компоненты / Komponenty



Стандартная прокладка / Standardní těsnění - NBR

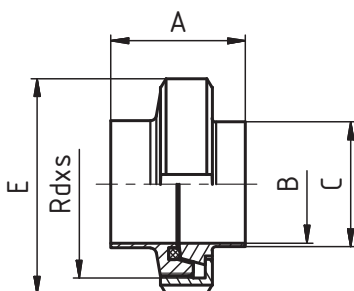
Резьбовое соединение
приварное - комплект
Šroubení přivařovací - komplet

DIN 11 851

Размеры • Rozměry

20120 R

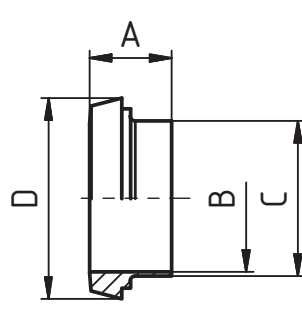
DN	A	B	C	D	E	F	R	L	závit DIN 405 Rd x s	kg
10	35	10	13		38				28 x 1/8"	0,13
15	35	16	19		44				34 x 1/4"	0,16
20	37	20	23		54				44 x 1/6"	0,28
25	45	26	29		63				52 x 1/6"	0,37
32	51	32	35		70				58 x 1/6"	0,45
40	53	38	41		78				65 x 1/6"	0,53
50	57	50	53		92				78 x 1/6"	0,67
65	65	66	70		112				95 x 1/6"	1,19
80	75	81	85		127				110 x 1/4"	1,67
100	89	100	104		148				130 x 1/4"	2,32
125	69	125	129		178				160 x 1/4"	3,21
150	74	150	154		210				190 x 1/4"	4,60



Гайка накидная Matice převlečná	DIN 11 851	Размеры • Rozměry										
	20030	DN	A	B	C	D	E	F	R	L	závit DIN 405 Rd x s	kg
	10	18	19	38						15	28 x 1/8"	0,07
	15	18	25	44						15	34 x 1/8"	0,08
	20	20	31	54						17	44 x 1/6"	0,14
	25	21	36	63						18	52 x 1/6"	0,18
	32	21	42	70						18	58 x 1/6"	0,22
	40	21	49	78						18	65 x 1/6"	0,25
	50	22	62	92						19	78 x 1/6"	0,33
	65	25	80	112						21	95 x 1/6"	0,55
	80	29	94	127						25	110 x 1/4"	0,80
	100	31	115	148						26	130 x 1/4"	1,08
	125	35	138	178						30	160 x 1/4"	1,45
	150	40	164	210						34	190 x 1/4"	1,88

Уплотнение Těsnění	DIN 11 851	Размеры • Rozměry										
	20040	DN	A	B	C	D	E	F	R	L	závit DIN 405 Rd x s	kg
	10	4	12	20								0,0012
	15	4	18	26								0,0016
	20	4	23	33								0,0026
	25	5	30	40								0,0036
	32	5	36	46								0,0012
	40	5	42	52								0,0048
	50	5	54	64								0,0062
	65	5	71	81								0,0070
	80	5	85	95								0,0080
	100	6	104	114								0,0134
	125	7	130	142								0,0236
	150	7	155	167								0,0276

Резьбовой штуцер приварной Závitové hrdlo - přivařovací	DIN 11 851	Размеры • Rozměry										
	20100 R	DN	A	B	C	D	E	F	R	L	závit DIN 405 Rd x s	kg
	10	21	10	13						4	28 x 1/8"	0,04
	15	21	16	19						4	34 x 1/8"	0,05
	20	24	20	23						6	44 x 1/6"	0,09
	25	29	26	29						7	52 x 1/6"	0,11
	32	32	32	35						7	58 x 1/6"	0,13
	40	33	38	41						7	65 x 1/6"	0,16
	50	35	50	53						7	78 x 1/6"	0,22
	65	40	66	70						8	95 x 1/6"	0,35
	80	45	81	85						8	110 x 1/4"	0,52
	100	54	100	104						10	130 x 1/4"	0,67
	125	46	125	129						12	160 x 1/4"	0,99
	150	50	150	154						13	190 x 1/4"	1,71

Конический штуцер приварной Kuželové hrdlo - přivařovací	DIN 11 851	Размеры • Rozměry										
	20110 R	DN	A	B	C	D	E	F	R	L	závit DIN 405 Rd x s	kg
	10	17	10	13	22,5							0,02
	15	17	16	19	28,5							0,03
	20	18	20	23	36,5							0,06
	25	22	26	29	44							0,08
	32	25	32	35	50							0,10
	40	26	38	41	56							0,12
	50	28	50	53	68,5							0,17
	65	32	66	70	86							0,29
	80	37	81	85	100							0,35
	100	44	100	104	121							0,57
	125	34	125	129	150							0,77
	150	37	150	154	176							1,01

Резбовое соединение
Potravinářské šroubení

DIN 11 851

Описание
Popis

20120



Пищевое резьбовое соединение приварное
кат.но. 20120, DIN 11 851

- Простая монтаж
- Легкая замена уплотнения

Potravinářské šroubení přivařovací - silnostěnné
kat. 20120, DIN 11 851

- Jednoduchá montáž
- Snadná výměna těsnění

Размеры / Rozměry: DN 10 - DN 150

Резьба / Závit: DIN 405

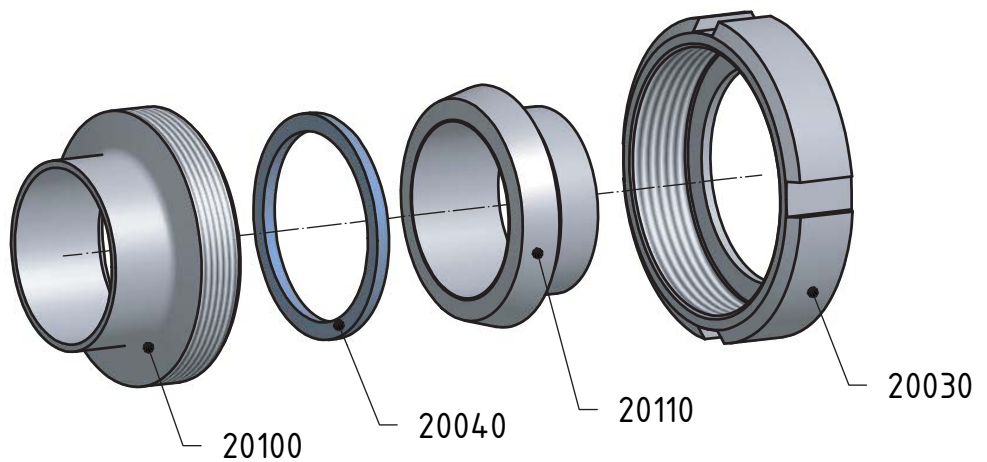
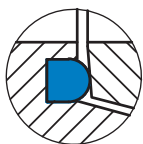
Материал / Materiál: 1.4301 (AISI 304)
1.4404 (AISI 316L)

Уплотнение / Těsnění: NBR
EPDM
Viton
Silikon
PTFE

Толщина стены / Síla stěny

DN 10	1,5 mm
DN 15 - 50	2,5 mm
DN 65 - 100	3,0 mm
DN 125 - 150	3,5 mm

Компоненты / Komponenty



Стандартная прокладка / Standardní těsnění - NBR

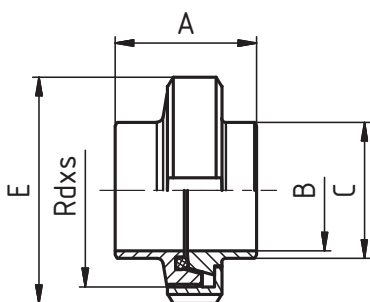
Резбовое соединение
приварное - комплект
Šroubení přivařovací - komplet

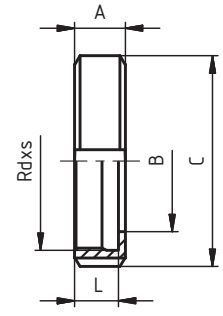
DIN 11 851

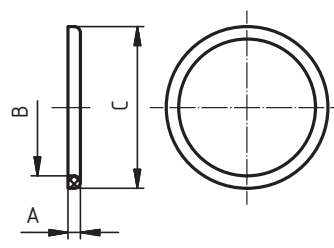
Размеры • Rozměry

20120

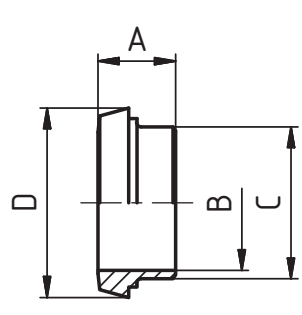
DN	A	B	C	D	E	F	R	L	závit DIN 405 Rd x s	kg
10	35	10	15		38				28 x 1/8"	0,17
15	35	16	21		44				34 x 1/8"	0,18
20	37	20	25		54				44 x 1/6"	0,32
25	45	26	31		63				52 x 1/6"	0,40
32	51	32	37		70				58 x 1/6"	0,49
40	53	38	43		78				65 x 1/6"	0,58
50	57	50	55		92				78 x 1/6"	0,84
65	65	66	72		112				95 x 1/6"	1,15
80	75	81	87		127				110 x 1/4"	1,74
100	89	100	106		148				130 x 1/4"	2,46
125	69	125	132		178				160 x 1/4"	3,52
150	74	150	157		210				190 x 1/4"	4,74

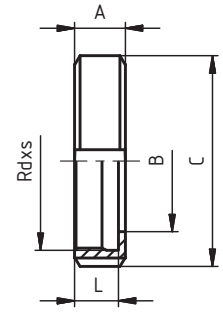


Гайка накидная Matice převlečná	DIN 11 851	Размеры • Rozměry										
	20030	DN	A	B	C	D	E	F	R	L	závit DIN 405 Rd x s	kg
	10	18	19	38						15	28 x 1/8"	0,07
	15	18	25	44						15	34 x 1/8"	0,08
	20	20	31	54						17	44 x 1/6"	0,14
	25	21	36	63						18	52 x 1/6"	0,18
	32	21	42	70						18	58 x 1/6"	0,22
	40	21	49	78						18	65 x 1/6"	0,25
	50	22	62	92						19	78 x 1/6"	0,33
	65	25	80	112						21	95 x 1/6"	0,55
	80	29	94	127						25	110 x 1/4"	0,80
	100	31	115	148						26	130 x 1/4"	1,08
	125	35	138	178						30	160 x 1/4"	1,45
	150	40	164	210						34	190 x 1/4"	1,88

Уплотнение Těsnění	DIN 11 851	Размеры • Rozměry										
	20040	DN	A	B	C	D	E	F	R	L	závit DIN 405 Rd x s	kg
	10	4	12	20								0,0012
	15	4	18	26								0,0016
	20	4	23	33								0,0026
	25	5	30	40								0,0036
	32	5	36	46								0,0012
	40	5	42	52								0,0048
	50	5	54	64								0,0062
	65	5	71	81								0,0070
	80	5	85	95								0,0080
	100	6	104	114								0,0134
	125	7	130	142								0,0236
	150	7	155	167								0,0276

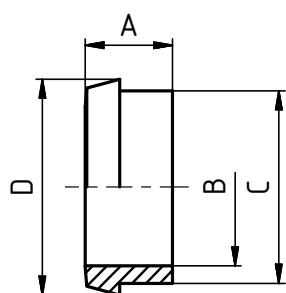
Резьбовой штуцер приварной Závitové hrdlo - přivařovací	DIN 11 851	Размеры • Rozměry										
	20100	DN	A	B	C	D	E	F	R	L	závit DIN 405 Rd x s	kg
	10	21	10	15						4	28 x 1/8"	0,044
	15	21	16	21						4	34 x 1/8"	0,046
	20	24	20	25						6	44 x 1/6"	0,084
	25	29	26	31						7	52 x 1/6"	0,104
	32	32	32	37						7	58 x 1/6"	0,112
	40	33	38	43						7	65 x 1/6"	0,164
	50	35	50	55						7	78 x 1/6"	0,296
	65	40	66	72						8	95 x 1/6"	0,280
	80	45	81	87						8	110 x 1/4"	0,540
	100	54	100	106						10	130 x 1/4"	0,780
	125	46	125	132						12	160 x 1/4"	1,140
	150	50	150	157						13	190 x 1/4"	1,800

Конический штуцер приварной Kuželové hrdlo - přivařovací	DIN 11 851	Размеры • Rozměry										
	20110	DN	A	B	C	D	E	F	R	L	závit DIN 405 Rd x s	kg
	10	17	10	15	22,5							0,060
	15	17	16	21	28,5							0,062
	20	18	20	25	36,5							0,100
	25	22	26	31	44							0,120
	32	25	32	37	50							0,160
	40	26	38	43	56							0,165
	50	28	50	55	68,5							0,220
	65	32	66	72	86							0,320
	80	37	81	87	100							0,400
	100	44	100	106	121							0,600
	125	34	125	132	150							0,930
	150	37	150	157	176							1,060

Гайка накидная Matice převlečná	DIN 11 851	Размеры • Rozměry										
	20030	DN	A	B	C	D	E	F	R	L	závit DIN 405 Rd x s	kg
	10	18	19	38						15	28x1/8"	0,07
	15	18	25	44						15	34x1/8"	0,08
	20	20	31	54						17	44x1/6"	0,14
	25	21	36	63						18	52x1/6"	0,18
	32	21	42	70						18	58x1/6"	0,22
	40	21	49	78						18	65x1/6"	0,25
	50	22	62	92						19	78x1/6"	0,33
	65	25	80	112						21	95x1/6"	0,55
	80	29	94	127						25	110x1/4"	0,80
	100	31	115	148						26	130x1/4"	1,08
	125	35	138	178						30	160x1/4"	1,45
	150	40	164	210						34	190x1/4"	1,88

Уплотнение Těsnění	DIN 11 851	Размеры • Rozměry										
	20040	DN	A	B	C	D	E	F	R	L	závit DIN 405 Rd x s	kg
	10	4	12	20								0,0012
	15	4	18	26								0,0016
	20	4	23	33								0,0026
	25	5	30	40								0,0036
	32	5	36	46								0,0040
	40	5	42	52								0,0048
	50	5	54	64								0,0062
	65	5	71	81								0,0070
	80	5	85	95								0,0080
	100	6	104	114								0,0134
	125	7	130	142								0,0236
	150	7	155	167								0,0276

Резьбовой штуцер приварной Závitové hrdlo - přivařovací	DIN 11 851	Размеры • Rozměry										
	2010T	DN	A	B	C	D	E	F	R	L	závit DIN 405 Rd x s	kg
	10	21	10	18						4	28x1/8"	0,05
	15	21	16	24						4	34x1/8"	0,07
	20	24	20	30						6	44x1/6"	0,13
	25	29	26	35						7	52x1/6"	0,17
	32	32	32	41						7	58x1/6"	0,21
	40	33	38	48						7	65x1/6"	0,27
	50	35	50	61						7	78x1/6"	0,38
	65	40	66	79						8	95x1/6"	0,61
	80	45	81	93						8	110x1/4"	0,86
	100	54	100	114						10	130x1/4"	1,15

Конический штуцер приварной Kuželové hrdlo - přivařovací	DIN 11 851	Размеры • Rozměry										
	2011T	DN	A	B	C	D	E	F	R	L	závit DIN 405 Rd x s	kg
	10	17	10	18	22,5							0,03
	15	17	16	24	28,5							0,04
	20	18	20	30	36,5							0,07
	25	22	26	35	44							0,10
	32	25	32	41	50							0,14
	40	26	38	48	56							0,17
	50	28	50	61	68,5							0,25
	65	32	66	79	86							0,42
	80	37	81	93	100							0,54
	100	44	100	114	121							0,89

Резьбовое соединение развальцовочное
Potravinářské šroubení rozválcovací

DIN 11 851

Описание
Popis

20090



Пищевое резьбовое соединение развальцовочное кат.но. 20090, DIN 11 851

- Простая монтаж
- Легкая замена уплотнения

Potravinářské šroubení rozválcovací кат. 20090, DIN 11 851

- Jednoduchá montáž
- Snadná výměna těsnění

Размеры / Rozměry: DN 10 - DN 150

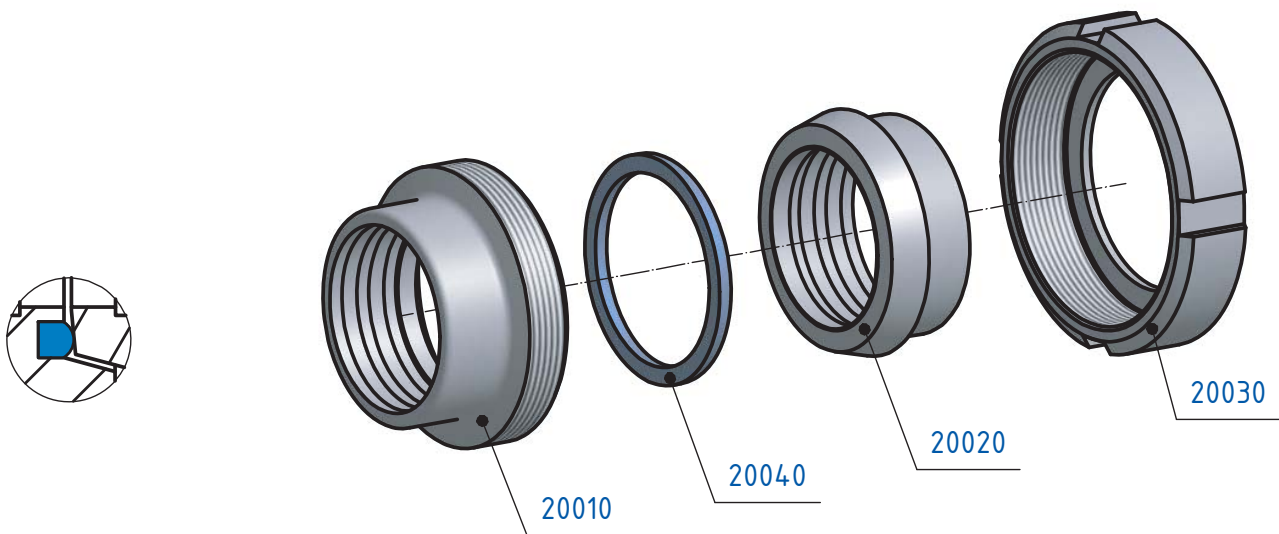
Резьба / Závit: DIN 405

Материал / Materiál: 1.4301 (AISI 304)
1.4404 (AISI 316L)

Уплотнение / Těsnění: NBR
EPDM
Viton
Silikon
PTFE

Стандартная прокладка / Standardní těsnění - NBR

Компоненты / Komponenty



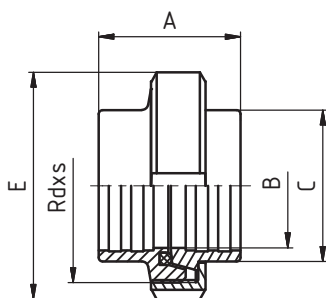
Резьбовое соединение развальцовочное – комплект
Šroubení rozválcovací – komplet

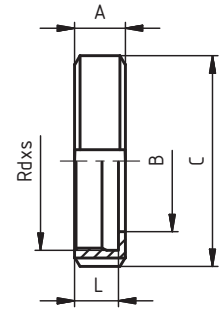
DIN 11 851

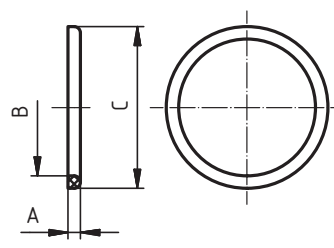
Размеры • Rozměry

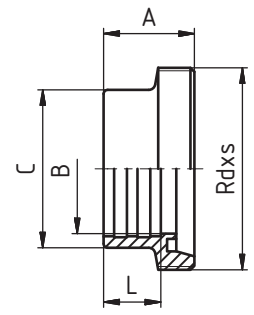
20090

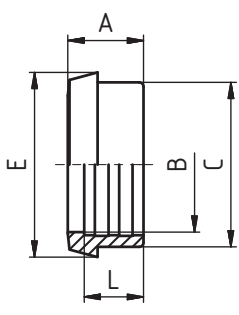
DN	A	B	C	D	E	F	R	L	závit DIN 405 Rd x s	kg
25	29	26	35		38				52x1/6"	0,44
32	32	32	41		44				58x1/6"	0,53
40	33	38	48		54				65x1/6"	0,65
50	35	50	61		63				78x1/6"	0,92
65	40	66	79		70				95x1/6"	1,41
80	45	81	93		78				110x1/4"	1,91
100	54	100	114		92				130x1/4"	2,80



Гайка накидная Matice převlečná	DIN 11 851	Размеры • Rozměry										
	20030	DN	A	B	C	D	E	F	R	L	závit DIN 405 Rd x s	kg
	10	18	19	38						15	28x1/8"	0,07
	15	18	25	44						15	34x1/8"	0,08
	20	20	31	54						17	44x1/6"	0,14
	25	21	36	63						18	52x1/6"	0,18
	32	21	42	70						18	58x1/6"	0,22
	40	21	49	78						18	65x1/6"	0,25
	50	22	62	92						19	78x1/6"	0,33
	65	25	80	112						21	95x1/6"	0,55
	80	29	94	127						25	110x1/4"	0,80
	100	31	115	148						26	130x1/4"	1,08
	125	35	138	178						30	160x1/4"	1,45
	150	40	164	210						34	190x1/4"	1,88

Уплотнение Těsnění	DIN 11 851	Размеры • Rozměry										
	20040	DN	A	B	C	D	E	F	R	L	závit DIN 405 Rd x s	kg
	10	4	12	20								0,0012
	15	4	18	26								0,0016
	20	4	23	33								0,0026
	25	5	30	40								0,0036
	32	5	36	46								0,0040
	40	5	42	52								0,0048
	50	5	54	64								0,0062
	65	5	71	81								0,0070
	80	5	85	95								0,0080
	100	6	104	114								0,0134
	125	7	130	142								0,0236
	150	7	155	167								0,0276

Резбовой штуцер развальцовочный Závitové hrdlo - rozválcovací	DIN 11 851	Размеры • Rozměry										
	20010	DN	A	B	C	D	E	F	R	L	závit DIN 405 Rd x s	kg
	25	29	26	35						15	52x1/6"	0,16
	32	32	32	41						18	58x1/6"	0,19
	40	33	38	48						20	65x1/6"	0,24
	50	35	50	61						22	78x1/6"	0,34
	65	40	66	79						25	95x1/6"	0,51
	80	45	81	93						28	110x1/4"	0,72
	100	54	100	114						35	130x1/4"	1,05

Конический штуцер развальцовочный Kuželové hrdlo - rozválcovací	DIN 11 851	Размеры • Rozměry										
	20020	DN	A	B	C	D	E	F	R	L	závit DIN 405 Rd x s	kg
	25	22	26	35		44				15		0,09
	32	25	32	41		50				18		0,12
	40	26	38	48		56				20		0,15
	50	28	50	61		68,5				22		0,22
	65	32	66	79		86				25		0,32
	80	37	81	93		100				28		0,40
	100	44	100	114		121				35		0,68

Резбовое соединение SMS
 Potravinařské šroubení SMS

SMS
21120
Описание
 Popis

Пищевое резьбовое соединение SMS
 кат.но. 21202

- Простая монтаж
- Легкая замена уплотнения

Potravinářské šroubení přivařovací SMS
 kat. č. 21202

- Jednoduchá montáž
- Snadná výměna těsnění

Размеры / Rozměry: DN 10 - DN 150

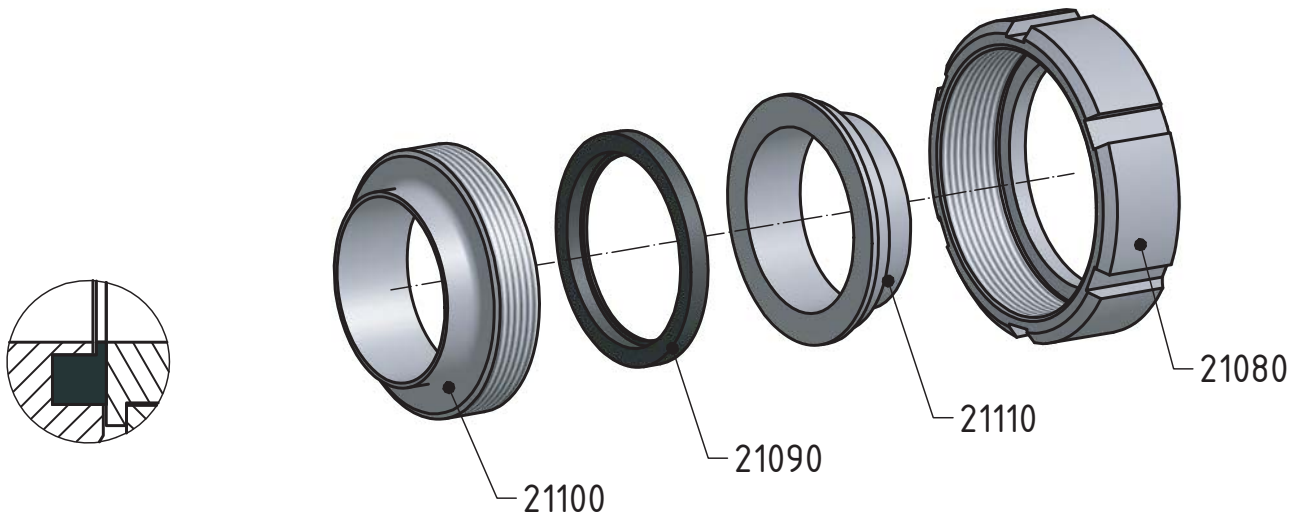
Резьба / Závít: DIN 405

Материал / Materiál: 1.4301 (AISI 304)
 1.4404 (AISI 316L)

Уплотнение / Těsnění: NBR
 EPDM
 Viton
 Silikon
 PTFE

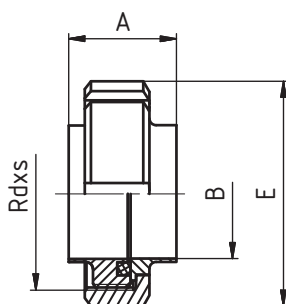
Стандартная прокладка / Standardní těsnění - EPDM

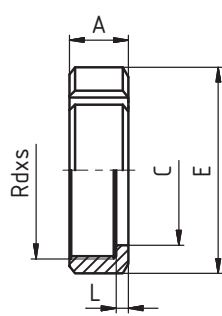
Компоненты / Komponenty

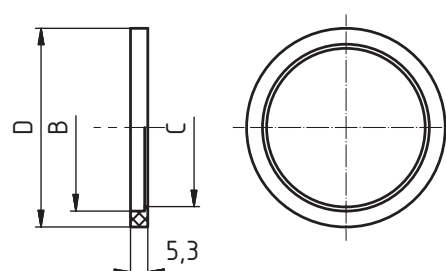

Резбовое соединение
 приварное - комплект
 Šroubení přivařovací - komplet

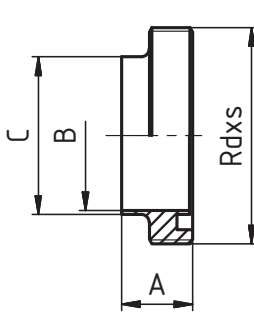
SMS
Размеры • Rozměry
21120

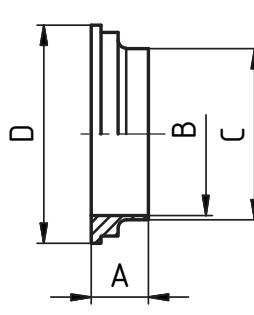
DN	A	B	C	D	E	F	R	L	závit DIN 405 Rd x s	kg
25	54,5	22,5	25		51				40 x 1/6"	0,13
38	78	35,5	38		74				60 x 1/6"	0,16
51	88	48,5	50,8		84				70 x 1/6"	0,28
63.5	107	60,5	63,5		100				85 x 1/6"	0,37
76	120	72,9	76,1		114				98 x 1/6"	0,45
101.6	148	97,6	101,6		138				125 x 1/4"	0,53
104	148	100	104		138				125 x 1/4"	0,67



Гайка накидная SMS Matice převlečná SMS	SMS	Размеры • Rozměry										
	21080	DN	A	B	C	D	E	F	R	L	závit DIN 405 Rd x s	kg
	25	19		32			51			4	40 x 1/6"	0,11
	38	23		48			74			4	60 x 1/6"	0,26
	51	24		60,5			84			5	70 x 1/6"	0,31
	63.5	28		74			100			5	85 x 1/6"	0,41
	76	30		87			114			6	98 x 1/6"	0,57
	101.6	31		113			138			5	125 x 1/4"	1,20
	104	31		113			138			5	125 x 1/4"	1,22

Уплотнение SMS Těsnění SMS	SMS	Размеры • Rozměry										
	21090	DN	A	B	C	D	E	F	R	L	závit DIN 405 Rd x s	kg
	25		25,1	22,8	38,1							
	38		38,1	35,8	47,8							
	51		51,1	48,8	60,8							
	63.5		63,6	61	73,3							
	76		76,1	73,4	85,8							
	104		104	100,5	115,7							

Резьбовой штуцер приварной SMS Závitové hrdlo - přivařovací SMS	SMS	Размеры • Rozměry										
	21100	DN	A	B	C	D	E	F	R	L	závit DIN 405 Rd x s	kg
	25	19	22,5	25							40x1/6	0,05
	38	23	35,5	38							60x1/6	0,17
	51	23	48,5	50,8							70x1/6	0,18
	63.5	27	60,5	63,5							85x1/6	0,35
	76	27	72,9	76,1							98x1/6	0,44
	101,6	30	97,6	101,6							125x1/4	1,31
	104	30	100	104							125x1/4	1,32

Конический штуцер приварной SMS Kruželové hrdlo - přivařovací SMS	SMS	Размеры • Rozměry										
	21110	DN	A	B	C	D	E	F	R	L	závit DIN 405 Rd x s	kg
	25	15,5	22,5	25	35,5							0,02
	38	16	35,5	38	55							0,04
	51	17	48,5	50,8	65							0,06
	63.5	17	60,5	63,5	80							0,0
	76	19	72,9	76,1	93							0,12
	101.6	19	97,6	101,6	118							0,27
	104	19	100	104	118							0,29

Соединение кламп
Spojka clamp

DIN 32 676

Описание
Popis

21250



Соединение Кламп 21250 kat.но. 21250

- Простая монтаж
- Легкая замена уплотнения

Spoj Klamp kat. 21250

- Jednoduchá montáž
- Snadná výměna těsnění

Размеры / Rozměry: DN 10 - DN 150

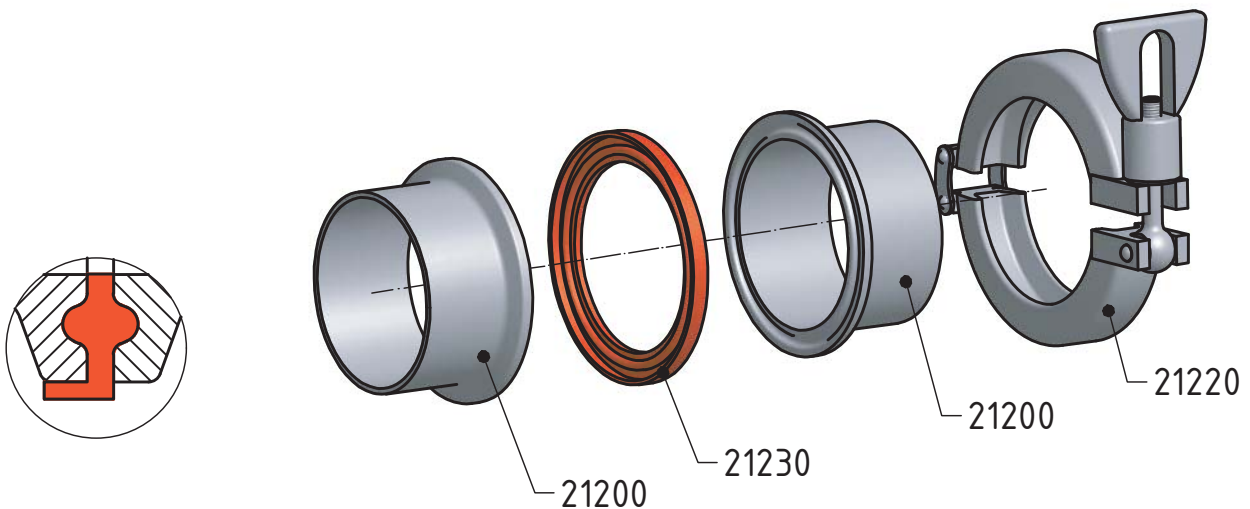
Резьба / Závit: DIN 405

Материал / Materiál: 1.4301 (AISI 304)
1.4404 (AISI 316L)

Уплотнение / Těsnění: Silikon
PTFE - Viton
Viton
EPDM

Стандартная прокладка / Standardní těsnění - Silikon

Компоненты / Komponenty



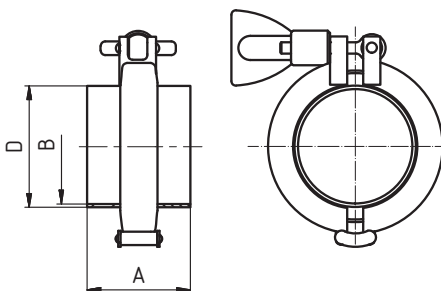
Кламп - С - комплект
Clamp - S - komplet

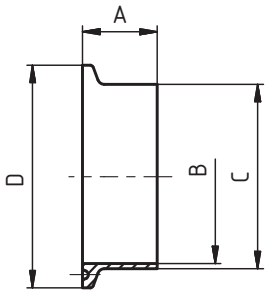
DIN 32 676

Размеры • Rozměry

21250

DN	A	B	C	D	E	F	R	L	závit DIN 405 Rd x s	kg
10	38	10		13						0,28
15	38	16		19						0,28
20	38	20		23						0,30
25	45	26		29						0,35
32	45	32		35						0,35
40	45	38		41						0,37
50	45	50		53						0,39
65	58	66		70						0,89
80	58	81		85						0,95
100	58	100		104						0,99
125	58	125		129						1,15
150	58	150		154						1,30



Патрубок - С - Клампы Nátrubek S - clamp	DIN 32 676	Размеры • Rozměry										
	21200	DN	A	B	C	D	E	F	R	L	závit DIN 405 Rd x s	kg
	10	18	10	13	34							0,03
	15	18	16	19	34							0,03
	20	18	20	23	50,5							0,03
	25	21,5	26	29	50,5							0,07
	32	21,5	32	35	50,5							0,07
	40	21,5	38	41	50,5							0,07
	50	21,5	50	53	64							0,07
	65	28	66	70	91							0,10
	80	28	81	85	106							0,20
	100	28	100	104	119							0,22
	125	28	125	129	155							0,52
150	28	150	154	183							0,70	

Обойма литая Objímka litá	DIN 32 676	Размеры • Rozměry										
	21220	DN	A	B	C	D	E	F	R	L	závit DIN 405 Rd x s	kg
	10											
	15											
	20											
	25	1"										
	32											
	40	1 1/2"										
	50	2"										
	65	2 1/2"										
	80	3"										
	100	4"										

Уплотнение - Клампы Těsnění - clamp	DIN 32 676	Размеры • Rozměry										
	21230	DN	A	B	C	D	E	F	R	L	závit DIN 405 Rd x s	kg
	10		10,2			34						
	15		16,2			34						
	20		20,2			34						
	25		26,2			50,5						
	32		32,2			50,5						
	40		38,2			50,5						
	50		50,2			64						
	65		66,2			91						
	80		81,2			106						
	100		100,2			119						

Гигиеническое соединение
Hygienické šroubení

DIN 11 853
22320

Описание
Popis



Гигиеническое резьбовое соединение приварное кат. но. 22320, DIN 11 853-1

- Простая монтаж
- Легкая замена уплотнения

Hygienické šroubení přivařovací kat. č. 22320, DIN 11 853-1

- Jednoduchá montáž
- Snadná výměna těsnění

Rozměry / Размеры: DN 10 - DN 100

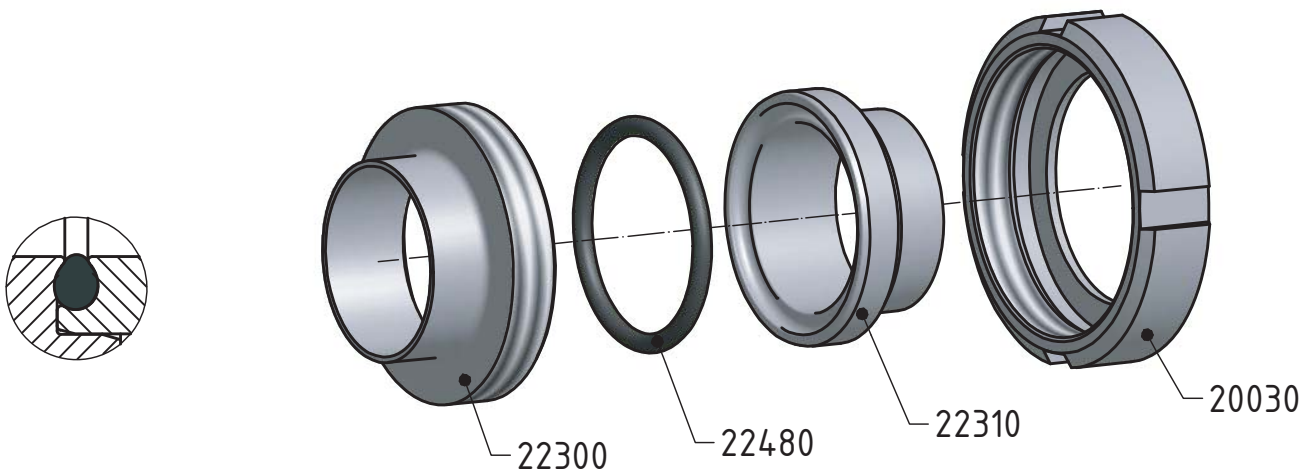
Závit / Резьба: DIN 405

Materiál / Материал: 1.4301 (AISI 304)
1.4404 (AISI 316L)

Těsnění / Уплотнение: NBR
EPDM
Viton

Стандартная прокладка / Standardní těsnění - EPDM

Компоненты / Komponenty



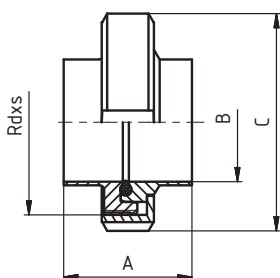
Резьбовое соединение приварное - комплект
Šroubení přivařovací - komplet

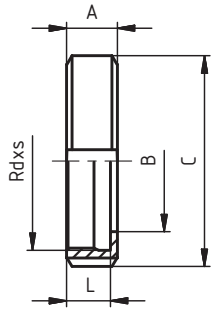
DIN 11 853

Размеры • Rozměry

22320

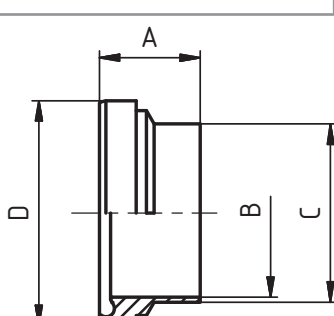
DN	A	B	C	D	E	F	R	L	závit DIN 405 Rd x s	kg
10	32	10	38						28 x 1/8"	0,14
15	32	16	44						34 x 1/8"	0,18
20	34	20	54						44 x 1/6"	0,30
25	42	26	63						52 x 1/6"	0,41
32	48	32	70						58 x 1/6"	0,48
40	50	38	78						65 x 1/6"	0,57
50	54	50	92						78 x 1/6"	0,78
65	62	66	112						95 x 1/6"	1,27
80	72	81	127						110 x 1/4"	1,76
100	86	100	148						130 x 1/4"	2,40



Гайка накидная Matice převlečná	DIN 11 851	Размеры • Rozměry										
	20030	DN	A	B	C	D	E	F	R	L	závit DIN 405 Rd x s	kg
	10	18	19	38						15	28 x 1/8"	0,07
	15	18	25	44						15	34 x 1/8"	0,08
	20	20	31	54						17	44 x 1/6"	0,14
	25	21	36	63						18	52 x 1/6"	0,18
	32	21	42	70						18	58 x 1/6"	0,22
	40	21	49	78						18	65 x 1/6"	0,25
	50	22	62	92						19	78 x 1/6"	0,33
	65	25	80	112						21	95 x 1/6"	0,55
	80	29	94	127						25	110 x 1/4"	0,80
	100	31	115	148						26	130 x 1/4"	1,08
	125	35	138	178						30	160 x 1/4"	1,45
150	40	164	210						34	190 x 1/4"	1,88	

Уплотнение Těsnění	DIN 11 853	Размеры • Rozměry										
	22480	DN	A	B	C	D	E	F	R	L	závit DIN 405 Rd x s	kg
	10	3,5	12									
	15	3,5	18									
	20	3,5	22									
	25	3,5	28									
	32	5	34									
	40	5	40									
	50	5	52									
	65	5	68									
	80	5	83									
	100	5	102									

Резьбовой штуцер приварной Závitové hrdlo - přivařovací	DIN 11 853	Размеры • Rozměry										
	22300	DN	B	D	C	D	E	F	R	L	závit DIN 405 Rd x s	kg
	10	19	10	13							28 x 1/8"	0,04
	15	19	16	19							34 x 1/8"	0,06
	20	21	20	23							44 x 1/6"	0,11
	25	26	26	29							52 x 1/6"	0,15
	32	30	32	35							58 x 1/6"	0,17
	40	31	38	41							65 x 1/6"	0,20
	50	31	50	53							78 x 1/6"	0,26
	65	36	66	70							95 x 1/6"	0,40
	80	42	81	85							110 x 1/4"	0,63
	100	50	100	104							130 x 1/4"	0,76

Конический штуцер приварной Kuželové hrdlo - přivařovací	DIN 11 853	Размеры • Rozměry										
	22310	DN	A	B	C	D	E	F	R	L	závit DIN 405 Rd x s	kg
	10	17	10	13	21,9							0,02
	15	17	16	19	27,9							0,03
	20	18	20	23	35,9							0,05
	25	22	26	29	42,9							0,08
	32	25	32	35	48,9							0,09
	40	26	38	41	54,9							0,11
	50	30	50	53	66,9							0,16
	65	34	66	70	84,9							0,30
	80	38	81	85	98,9							0,35
	100	46	100	104	118,9							0,57

Асептическое соединение

Aseptické šroubení

DIN 11 864
22490

Описание

Popis

Асептическое резьбовое соединение приварное кат. но. 22490, DIN 11 864-1

- Простая монтаж
- Легкая замена уплотнения

Aseptické šroubení přivařovací kat. č. 22490, DIN 11 864-1

- Jednoduchá montáž
- Snadná výměna těsnění

Rozměry / Размеры: DN 10 - DN 100

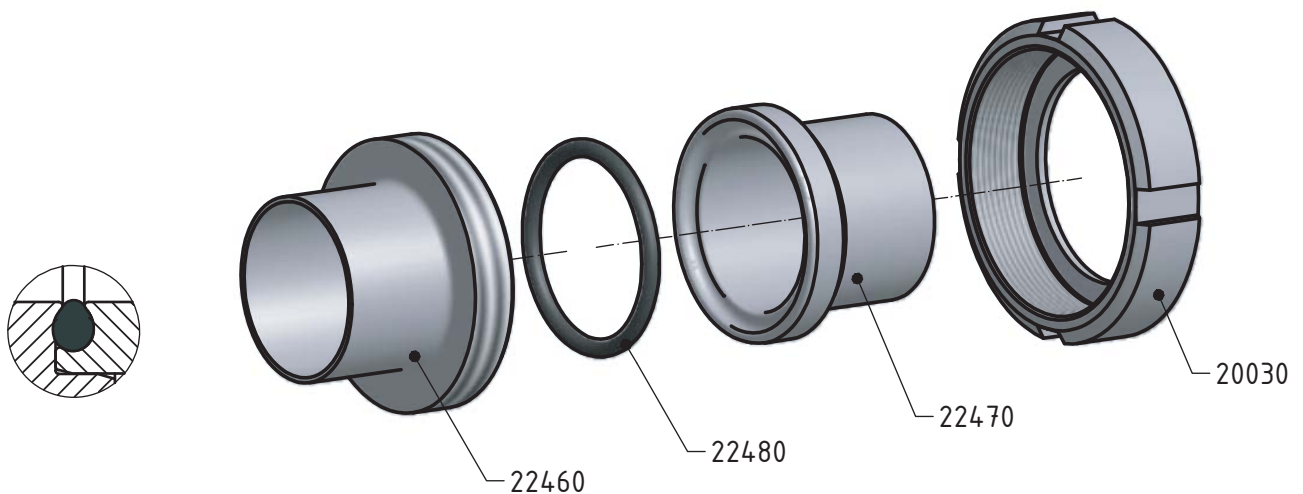
Závit / Резьба: DIN 405

Materiál / Материал: 1.4301 (AISI 304)
1.4404 (AISI 316L)

Těsnění / Уплотнение: NBR
EPDM
Viton

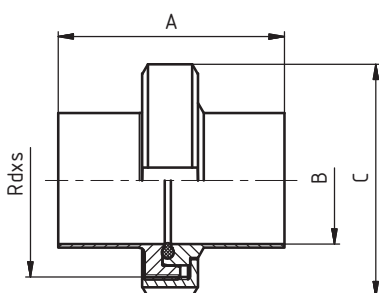

Стандартная прокладка / Standardní těsnění - EPDM

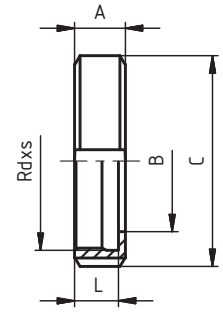
Компоненты / Komponenty

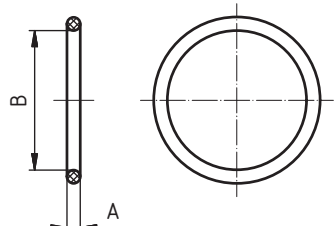

 Резьбовое соединение приварное - комплект
Šroubení přivařovací - komplet

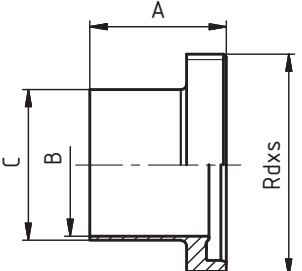
DIN 11 864
Размеры • Rozměry
22490

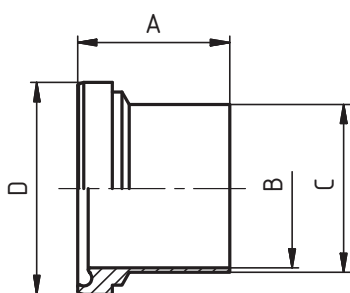
DN	A	B	C	D	E	F	R	L	závit DIN 405 Rd x s	kg
10	76	10	38						28x1/8"	0,08
15	76	16	44						34x1/8"	0,11
20	76	20	54						44x1/6"	0,19
25	77	26	63						52x1/6"	0,26
32	88	32	70						58x1/6"	0,31
40	88	38	78						65x1/6"	0,36
50	89	50	92						78x1/6"	0,50
65	113	66	112						95x1/6"	0,86
80	117	81	127						110x1/4"	1,16
100	120	100	148						130x1/4"	1,51



Гайка накидная Matice převlečná	DIN 11 851	Размеры • Rozměry										
	20030	DN	A	B	C	D	E	F	R	L	závit DIN 405 Rd x s	kg
	10	18	19	38						15	28 x 1/8"	0,07
	15	18	25	44						15	34 x 1/8"	0,08
	20	20	31	54						17	44 x 1/6"	0,14
	25	21	36	63						18	52 x 1/6"	0,18
	32	21	42	70						18	58 x 1/6"	0,22
	40	21	49	78						18	65 x 1/6"	0,25
	50	22	62	92						19	78 x 1/6"	0,33
	65	25	80	112						21	95 x 1/6"	0,55
	80	29	94	127						25	110 x 1/4"	0,80
	100	31	115	148						26	130 x 1/4"	1,08
	125	35	138	178						30	160 x 1/4"	1,45
150	40	164	210						34	190 x 1/4"	1,88	

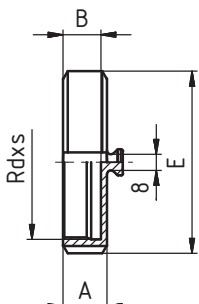
Уплотнение Těsnění	DIN 11 864	Размеры • Rozměry										
	22480	DN	A	B	C	D	E	F	R	L	závit DIN 405 Rd x s	kg
	10	3,5	12									
	15	3,5	18									
	20	3,5	22									
	25	3,5	28									
	32	5	34									
	40	5	40									
	50	5	52									
	65	5	68									
	80	5	83									
	100	5	102									

Резьбовой штуцер приварной Závitové hrdlo - přivařovací	DIN 11 864	Размеры • Rozměry										
	22460	DN	A	B	C	D	E	F	R	L	závit DIN 405 Rd x s	kg
	10	19	10	13							28 x 1/8"	0,04
	15	19	16	19							34 x 1/8"	0,06
	20	21	20	23							44 x 1/6"	0,11
	25	26	26	29							52 x 1/6"	0,15
	32	30	32	35							58 x 1/6"	0,17
	40	31	38	41							65 x 1/6"	0,20
	50	31	50	53							78 x 1/6"	0,26
	65	36	66	70							95 x 1/6"	0,40
	80	42	81	85							110 x 1/4"	0,63
	100	50	100	104							130 x 1/4"	0,76

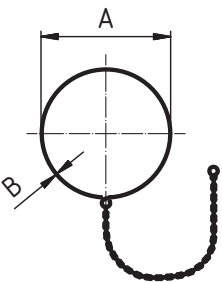
Конический штуцер приварной Kuželové hrdlo - přivařovací	DIN 11 864	Размеры • Rozměry										
	22470	DN	A	B	C	D	E	F	R	L	závit DIN 405 Rd x s	kg
	10	17	10	13	21,9							0,02
	15	17	16	19	27,9							0,03
	20	18	20	23	35,9							0,05
	25	22	26	29	42,9							0,08
	32	25	32	35	48,9							0,09
	40	26	38	41	54,9							0,11
	50	30	50	53	66,9							0,16
	65	34	66	70	84,9							0,30
	80	38	81	85	98,9							0,35
	100	46	100	104	118,9							0,57

2

Гайка глухая Slepá matice - bez těsnění	20250	Размеры • Rozměry										
		DN	A	B	C	D	E	F	R	L	závit DIN 405 Rd x s	kg
	10	18	15				38				28x1/8"	0,08
	15	18	15				44				34x1/8"	0,10
	20	20	17				54				44x1/6"	0,14
	25	21	18				63				52x1/6"	0,19
	32	21	18				70				58x1/6"	0,23
	40	21	18				78				65x1/6"	0,26
	50	22	19				92				78x1/6"	0,38
	65	25	21				112				95x1/6"	0,66
	80	29	25				127				110x1/4"	1,00
	100	31	26				148				130x1/4"	1,40
	125	35	30				178				160x1/4"	1,97
150	40	34				210				190x1/4"	2,87	

Гайка глухая с цапфой Matice slepá s čepem	20260	Размеры • Rozměry										
		DN	A	B	C	D	E	F	R	L	závit DIN 405 Rd x s	kg
	10	18	15				38				28x1/8"	0,09
	15	18	15				44				34x1/8"	0,11
	20	20	17				54				44x1/6"	0,15
	25	21	18				63				52x1/6"	0,20
	32	21	18				70				58x1/6"	0,24
	40	21	18				78				65x1/6"	0,27
	50	22	19				92				78x1/6"	0,39
	65	25	21				112				95x1/6"	0,67
	80	29	25				127				110x1/4"	1,01
	100	31	26				148				130x1/4"	1,41
	125	35	30				178				160x1/4"	1,98
150	40	34				210				190x1/4"	2,88	

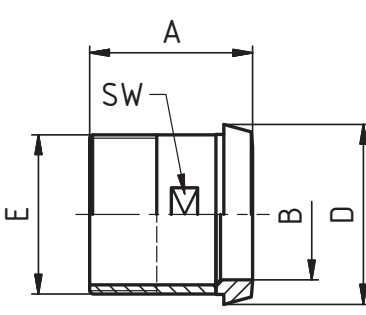
Уплотнение для глухих гаек Těsnění pro slepé matice	20270	Размеры • Rozměry										
		DN	A	B	C	D	E	F	R	L	závit DIN 405 Rd x s	kg
	10	3	28									
	15	3	34									
	20	3	44									
	25	3	52									
	32	3	58									
	40	3	65									
	50	3	78									
	65	3	95									
	80	3	110									
	100	3	130									
	125	4	160									
150	4	190										

цепочка для глухой гайки Řetízek pro matici slepou	20280	Размеры • Rozměry										
		DN	A	B	C	D	E	F	R	L	závit DIN 405 Rd x s	kg
	10	18	1,25									
	15	24	1,25									
	20	28	1,25									
	25	34	1,25									
	32	41	1,25									
	40	46	1,25									
	50	57	1,25									
	65	75	1,4									
	80	93	1,6									
	100	113	1,6									
	125	136	3									
150	166	3										

Гайка глухая с цепочкой и прокладкой Matice slepá s řetízkiem	Размеры • Rozměry											
	20290	DN	A	B	C	D	E	F	R	L	závit DIN 405 Rd x s	kg
		10	18	15			38				28x1/8"	0,12
		15	18	15			44				34x1/8"	0,15
		20	20	17			54				44x1/6"	0,19
		25	21	18			63				52x1/6"	0,25
		32	21	18			70				58x1/6"	0,29
		40	21	18			78				65x1/6"	0,33
		50	22	19			92				78x1/6"	0,46
		65	25	21			112				95x1/6"	0,85
		80	29	25			127				110x1/4"	1,11
		100	31	26			148				130x1/4"	1,53
		125	35	30			178				160x1/4"	2,12
		150	40	34			210				190x1/4"	3,05

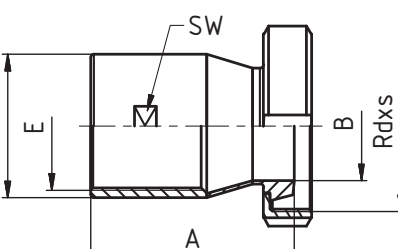
Конический штуцер-заглушка Kuželové hrdlo zaslepací	Размеры • Rozměry											
	20300	DN	A	B	C	D	E	F	R	L	závit DIN 405 Rd x s	kg
		10	9	18		22,5				6		0,02
		15	9	24		28,5				6		0,04
		20	11	30		36,5				8		0,07
		25	13	35		44				10		0,13
		32	13	41		50				10		0,17
		40	13	48		56				10		0,22
		50	14	61		68,5				11		0,35
		65	16	79		86				12		0,67
		80	16	93		100				12		0,92
		100	20	114		121				15		1,34
		125	22	137		150				17		1,68
		150	24	163		176				18		4,30

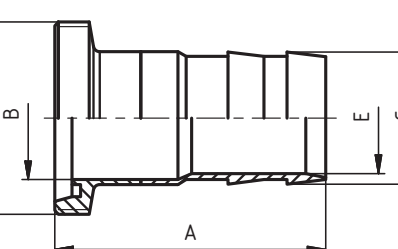
Резьбовой штуцер редукционный Závitové hrdlo redukční	Размеры • Rozměry											
	20350	DN	A	B	C	D	E	F	R	SW	závit DIN 405 Rd x s	kg
		10	40	10			3/8"			15	28x1/8"	0,06
		15	43	16			1/2"			20	34x1/8"	0,09
		20	47	20			3/4"			25	44x1/6"	0,15
		25	52	26			1"			32	52x1/6"	0,21
		32	54	32			1 1/4"			40	58x1/6"	0,25
		40	54	38			1 1/2"			45	65x1/6"	0,32
		50	57	50			2"			57	78x1/6"	0,43
		65	66	66			2 1/2"			73	95x1/6"	0,65
		80	75	81			3"			86	110x1/4"	1,00
		100	83	100			4"			110	130x1/4"	1,33

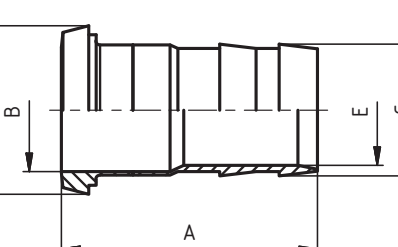
Конический штуцер редукционный Kuželové hrdlo redukční	Размеры • Rozměry											
	20360	DN	A	B	C	D	E	F	R	SW	závit DIN 405 Rd x s	kg
		10	37	10		22,5	3/8"			15		0,04
		15	40	16		28,5	1/2"			20		0,06
		20	47	20		36,5	3/4"			25		0,11
		25	50	26		44	1"			32		0,16
		32	54	32		50	1 1/4"			40		0,19
		40	54	38		56	1 1/2"			45		0,25
		50	57	50		68,5	2"			57		0,35
		65	66	66		86	2 1/2"			73		0,55
		80	75	81		100	3"			86		0,72
		100	83	100		121	4"			110		1,12

2

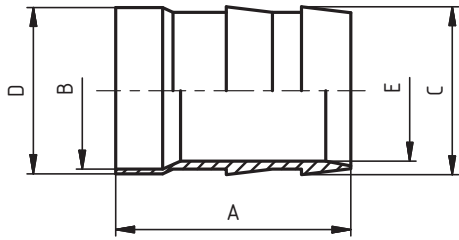
Резьбовой штуцер редуцирующий Závitové hrdlo redukční	20370	Размеры • Rozměry										
		DN	A	B	C	D	E	F	R	SW	závit DIN 405 Rd x s	kg
	10	31	10	20,5		3/8"				19	28x1/8"	0,06
	15	31	16	25		1/2"				24	34x1/8"	0,08
	20	35	20	32		3/4"				30	44x1/6"	0,15
	25	38	26	37		1"				35	52x1/6"	0,19
	32	40	32	46		1 1/4"				44	58x1/6"	0,23
	40	41	38	52,5		1 1/2"				51	65x1/6"	0,28
	50	43	50	65,5		2"				63	78x1/6"	0,41
	65	50	66	81		2 1/2"				78	95x1/6"	0,60
	80	56	81	95		3"				92	110x1/4"	0,92
	100	55	100	125		4"				120	130x1/4"	1,32

Конический штуцер редуцирующий Kúželové hrdlo redukční	20380	Размеры • Rozměry										
		DN	A	B	C	D	E	F	R	SW	závit DIN 405 Rd x s	kg
	10	44	10	20,5		3/8"				19	28x1/8"	0,13
	15	50	16	25		1/2"				24	34x1/8"	0,17
	20	53	20	32		3/4"				30	44x1/6"	0,26
	25	53	26	3		1"				35	52x1/6"	0,35
	32	60	32	46		1 1/4"				44	58x1/6"	0,43
	40	65	38	52,5		1 1/2"				51	65x1/6"	0,52
	50	67	50	65,5		2"				63	78x1/6"	0,75
	65	76	66	81		2 1/2"				78	95x1/6"	1,27
	80	80	81	95		3"				92	110x1/4"	1,62
	100	100	100	125		4"				120	130x1/4"	2,54

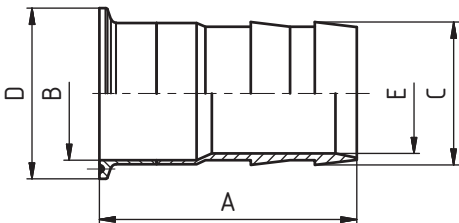
Шланговая надставка - P Hadicový nádstavec - G	20510	Размеры • Rozměry										
		DN	A	B	C	D	E	F	R	L	závit DIN 405 Rd x s	kg
	10	60	10	12		7					28x1/8"	0,05
	15	61	16	18,5		13					34x1/8"	0,08
	20	65	20	23		16					44x1/6"	0,17
	25	70	26	28		20					52x1/6"	0,23
	32	84	32	35,6		27					58x1/6"	0,33
	40	95	38	43,6		35					65x1/6"	0,52
	50	110	50	53,6		45					78x1/6"	0,66
	65	133	66	66,6		58					95x1/6"	1,14
	80	145	81	83,6		75					110x1/4"	1,50
	100	161	100	103,6		95					130x1/4"	2,40

Шланговая надставка - K Hadicový nádstavec - K	20520	Размеры • Rozměry										
		DN	A	B	C	D	E	F	R	L	závit DIN 405 Rd x s	kg
	10	60	10	12	22,5	7						0,04
	15	61	16	18,5	28,5	13						0,06
	20	65	20	23	36,5	16						0,13
	25	70	26	28	44	20						0,19
	32	77	32	35,6	50	27						0,27
	40	88	38	43,6	56	35						0,42
	50	103	50	53,6	68,5	45						0,58
	65	125	66	66,6	86	58						1,08
	80	137	81	83,6	100	75						1,32
	100	151	100	103,6	121	95						2,13

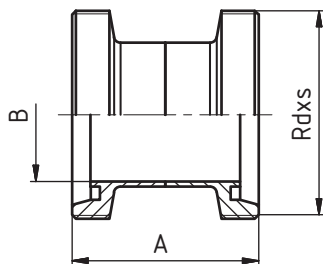
Шланговая надставка - C Nadicový nádstavec - S	20530	Размеры • Rozměry										
		DN	A	B	C	D	E	F	R	L	závit DIN 405 Rd x s	kg
	10	43	10	12	13	7						0,02
	15	44	16	18,5	19	13						0,04
	20	47	20	23	23	16						0,06
	25	48	26	28	29	20						0,06
	32	52	32	35,6	35	27						0,08
	40	62	38	43,6	41	35						0,12
	50	75	50	53,6	53	45						0,22
	65	93	66	66,6	70	58						0,58
	80	100	81	83,6	85	75						0,68
	100	107	100	103,6	104	95						1,72



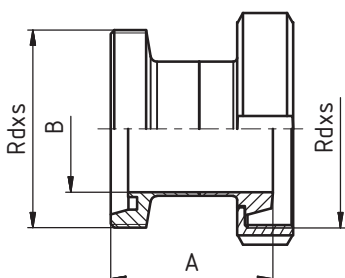
Шланговая надставка - Ц Nadicový nádstavec - C	20540	Размеры • Rozměry										
		DN	A	B	C	D	E	F	R	L	závit DIN 405 Rd x s	kg
	10	61	10	12	34	7						0,05
	15	62	16	18,5	34	13						0,08
	20	65	20	23	34	16						0,17
	25	69,5	26	28	50,5	20						0,23
	32	73,5	32	35,6	50,5	27						0,33
	40	83,5	38	43,6	50,5	35						0,52
	50	96,5	50	53,6	64	45						0,66
	65	121	66	66,6	91	58						1,14
	80	128	81	83,6	106	75						1,50
	100	135	100	103,6	119	95						2,40



Муфта P - P Spojka G - G	20570	Размеры • Rozměry										
		DN	A	B	C	D	E	F	R	L	závit DIN 405 Rd x s	kg
	10	42	10								28x1/8"	0,09
	15	42	16								34x1/8"	0,11
	20	48	20								44x1/6"	0,21
	25	58	26								52x1/6"	0,28
	32	64	32								58x1/6"	0,36
	40	66	38								65x1/6"	0,46
	50	70	50								78x1/6"	0,67
	65	80	66								95x1/6"	1,06
	80	90	81								110x1/4"	1,41
	100	108	100								130x1/4"	2,13

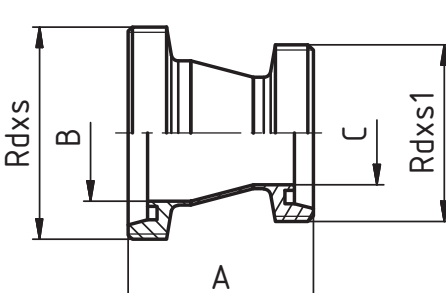


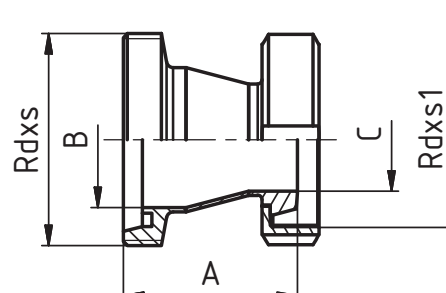
Муфта K/M - P Spojka K/M - G	20580	Размеры • Rozměry										
		DN	A	B	C	D	E	F	R	L	závit DIN 405 Rd x s	kg
	10	42	10								28x1/8"	0,13
	15	42	16								34x1/8"	0,16
	20	48	20								44x1/6"	0,28
	25	58	26								52x1/6"	0,39
	32	64	32								58x1/6"	0,47
	40	66	38								65x1/6"	0,55
	50	70	50								78x1/6"	0,77
	65	80	66								95x1/6"	1,24
	80	90	81								110x1/4"	1,73
	100	108	100								130x1/4"	2,40

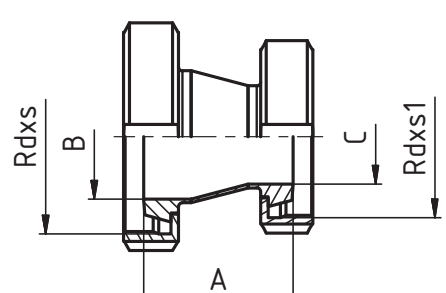


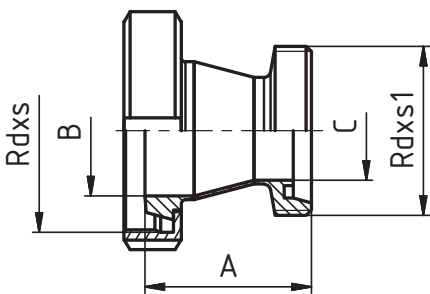
2

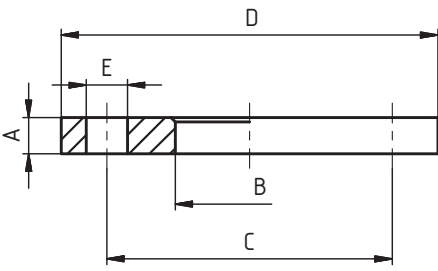
Муфта К/М - К/М Spojka K/M - K/M	20590	Размеры • Rozměry										
		DN	A	B	C	D	E	F	R	L	závit DIN 405 Rd x s	kg
	10	34	10								28x1/8"	0,18
	15	34	16								34x1/8"	0,22
	20	36	20								44x1/6"	0,38
	25	44	26								52x1/6"	0,54
	32	50	32								58x1/6"	0,66
	40	52	38								65x1/6"	0,76
	50	56	50								78x1/6"	1,06
	65	64	66								95x1/6"	1,72
	80	74	81								110x1/4"	2,36
	100	88	100								130x1/4"	3,38

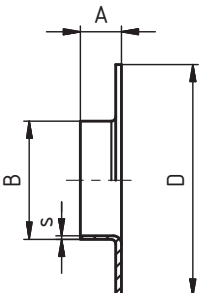
Переходник Р - Р Redukce G - G	20630	Размеры • Rozměry									
		DN	A	B	C	D	E	F	závit DIN 405 Rd x s	závit DIN 405 Rd x s1	kg
	32/25	55	32	26				58x1/6"	52x1/6"	0,36	
	40/25	66	38	25				65x1/6"	52x1/6"	0,40	
	40/32	55	38	32				65x1/6"	58x1/6"	0,46	
	50/32	78	50	32				78x1/6"	58x1/6"	0,61	
	50/40	68	50	38				78x1/6"	65x1/6"	0,67	
	65/40	98	66	38				95x1/6"	65x1/6"	1,00	
	65/50	77	66	50				95x1/6"	78x1/6"	1,06	
	80/50	104	81	50				110x1/4"	78x1/6"	1,37	
	80/65	77	81	66				110x1/4"	95x1/6"	1,41	
	100/65	116	100	66				130x1/4"	95x1/6"	2,08	
100/80	89	100	81				130x1/4"	110x1/4"	2,13		

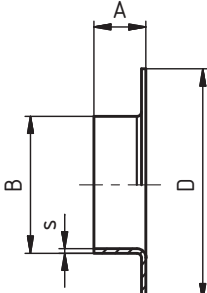
Переходник Р - К/М Redukce G - K/M	20640	Размеры • Rozměry									
		DN	A	B	C	D	E	F	závit DIN 405 Rd x s	závit DIN 405 Rd x s1	kg
	32/25	51	32	26				58x1/6"	52x1/6"	0,47	
	40/25	62	38	26				65x1/6"	52x1/6"	0,50	
	40/32	59	38	32				65x1/6"	58x1/6"	0,55	
	50/32	74	50	32				78x1/6"	58x1/6"	0,71	
	50/40	64	50	38				78x1/6"	65x1/6"	0,77	
	65/40	94	66	38				95x1/6"	65x1/6"	1,19	
	65/50	73	66	50				95x1/6"	78x1/6"	1,24	
	80/50	100	81	50				110x1/4"	78x1/6"	1,68	
	80/65	73	81	66				110x1/4"	95x1/6"	1,73	
	100/65	112	100	66				130x1/4"	95x1/6"	2,35	
100/80	85	100	81				130x1/4"	110x1/4"	2,40		

Переходник К/М - К/М Redukce K/M - K/M	20650	Размеры • Rozměry									
		DN	A	B	C	D	E	F	závit DIN 405 Rd x s	závit DIN 405 Rd x s1	kg
	32/25	47	32	26				58x1/6"	52x1/6"	0,66	
	40/25	58	38	26				65x1/6"	52x1/6"	0,71	
	40/32	47	38	32				65x1/6"	58x1/6"	0,76	
	50/32	70	50	32				78x1/6"	58x1/6"	1,01	
	50/40	60	50	38				78x1/6"	65x1/6"	1,06	
	65/40	90	66	38				95x1/6"	65x1/6"	1,67	
	65/50	69	66	50				95x1/6"	78x1/6"	1,72	
	80/50	96	81	50				110x1/4"	78x1/6"	2,30	
	80/65	69	81	66				110x1/4"	95x1/6"	2,36	
	100/65	107	100	66				130x1/4"	95x1/6"	3,32	
100/80	80	100	81				130x1/4"	110x1/4"	3,38		

Переходник К/М - Р Redukce K/M - G	20660	Размеры • Rozměry									
		DN	A	B	C	D	E	F	závit DIN 405 Rd x s	závit DIN 405 Rd x s1	kg
	32/25	51	32	26				58x1/6"	52x1/6"	0,47	
	40/25	62	38	25				65x1/6"	52x1/6"	0,50	
	40/32	59	38	32				65x1/6"	58x1/6"	0,55	
	50/32	74	50	32				78x1/6"	58x1/6"	0,71	
	50/40	64	50	38				78x1/6"	65x1/6"	0,77	
	65/40	94	66	38				95x1/6"	65x1/6"	1,19	
	65/50	73	66	50				95x1/6"	78x1/6"	1,24	
	80/50	100	81	50				110x1/4"	78x1/6"	1,68	
	80/65	73	81	66				110x1/4"	95x1/6"	1,73	
	100/65	112	100	66				130x1/4"	95x1/6"	2,35	
100/80	85	100	81				130x1/4"	110x1/4"	2,40		

Фланец AL AL příruba ISO	20780 AL	Размеры • Rozměry									
		DN	A	B	C	D	E	F	R	L	závit DIN 405 Rd x s
	10	14	19	60	90	14x4					0,59
	15	14	24	65	95	14x4					0,68
	20	16	24	75	105	14x4					0,80
	25	16	36	85	115	14x4					1,11
	32	16	46	100	140	18x4					1,64
	40	16	54	110	150	18x4					1,86
	50	16	65	125	165	18x4					2,20
	65	16	81	145	185	18x4					2,62
	80	18	94	160	200	18x8					3,32
	100	18	119	180	220	18x8					3,67
	125	18	145	210	250	18x8					4,54
	150	18	173	240	285	22x8					5,60

Приварной фланец DIN Přivařovací díl DIN	20790 DIN	Размеры • Rozměry									
		DN	A	B	C	D	E	F	R	s	závit DIN 405 Rd x s
	10	6	12		40				1,5		
	15	8	18		45				1,5		
	20	10	23		58				1,5		
	25	10	28		68				1,5		
	32	12	35		78				1,5		
	40	15	40		88				1,5		
	50	18	52		102				1,5		
	65	25	70		122				2,0		
	80	25	85		138				2,0		
	100	25	104		158				2,0		
	125	28	129		188				2,0		
150	28	154		212				2,0			

Приварной фланец ISO Přivařovací díl ISO	20790 ISO	Размеры • Rozměry									
		DN	A	B	C	D	E	F	R	s	závit DIN 405 Rd x s
	10	9	17,2		40				2		
	15	9	21,3		45				2		
	20	12	26,9		58				2		
	25	15	33,7		68				2		
	32	15	42,4		78				2		
	40	17	48,3		88				2		
	50	23	60,3		102				2		
	65	23	76,1		122				2		
	80	23	88,9		138				3		
	100	28	114,3		158				3		
	125	30	139,7		188				3		
150	30	168,3		212				3			

Фланцевое соединение ПН 10
Přírubový spoj PN 10 - potravinářský

20420

Описание
Popis



Фланцевое соединение ПН 10

- Простая монтаж
- Легкая замена уплотнения

Пřírubový spoj PN 10 - potravinářský

- Jednoduchá montáž
- Snadná výměna těsnění

Размеры / Rozměry: DN 10 - DN 150

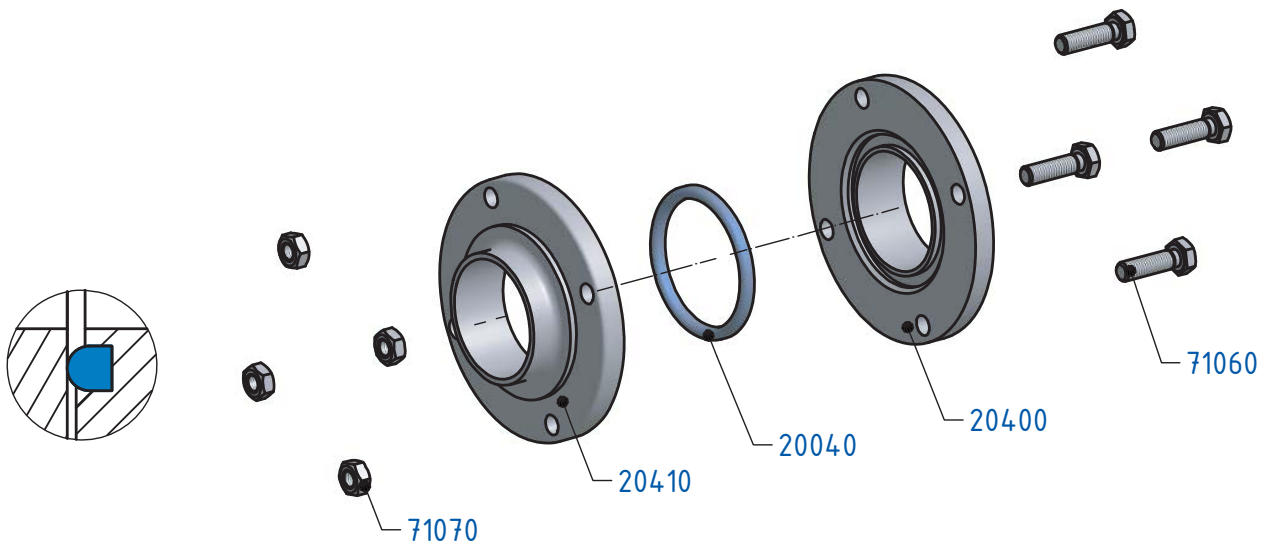
Материал / Materiál: 1.4301 (AISI 304)

1.4404 (AISI 316L)

Уплотнение / Těsnění: NBR
EPDM
Viton

Стандартная прокладка / Standardní těsnění - NBR

Компоненты / Komponenty

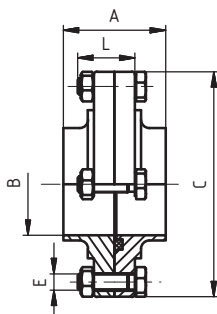


Фланцевое соединение ПН 10
- комплект
Přírubové spojení PN 10 - komplet

Размеры • Rozměry

20420

DN	A	B	C	D	E	F	R	L	závit DIN 405 Rd x s	kg
10	40	10	62		4 x M8			25		0,40
15	40	16	68		4 x M8			25		0,52
20	40	20	75		4 x M8			30		0,58
25	40	26	87		4 x M8			30		0,78
32	40	32	92		4 x M8			30		0,92
40	50	38	97		4 x M8			30		0,94
50	50	50	110		4 x M8			30		1,18
65	50	66	127		4 x M8			30		1,50
80	60	81	142		6 x M8			30		2,56
100	60	100	162		6 x M8			30		3,44
125	80	125	200		6 x M10			40		5,74
150	90	150	230		6 x M10			40		7,70



Фланцевое соединение ПН 10
Přírubový spoj PN 10

DIN 2576
20720

Описание
Popis



Пищевое резьбовое соединение приварное
кат. но. 20120-R, DIN 11 851

- Простая монтаж
- Легкая замена уплотнения

Potravinářské šroubení přivařovací
кат. 20120-R, DIN 11 851

- Jednoduchá montáž
- Snadná výměna těsnění

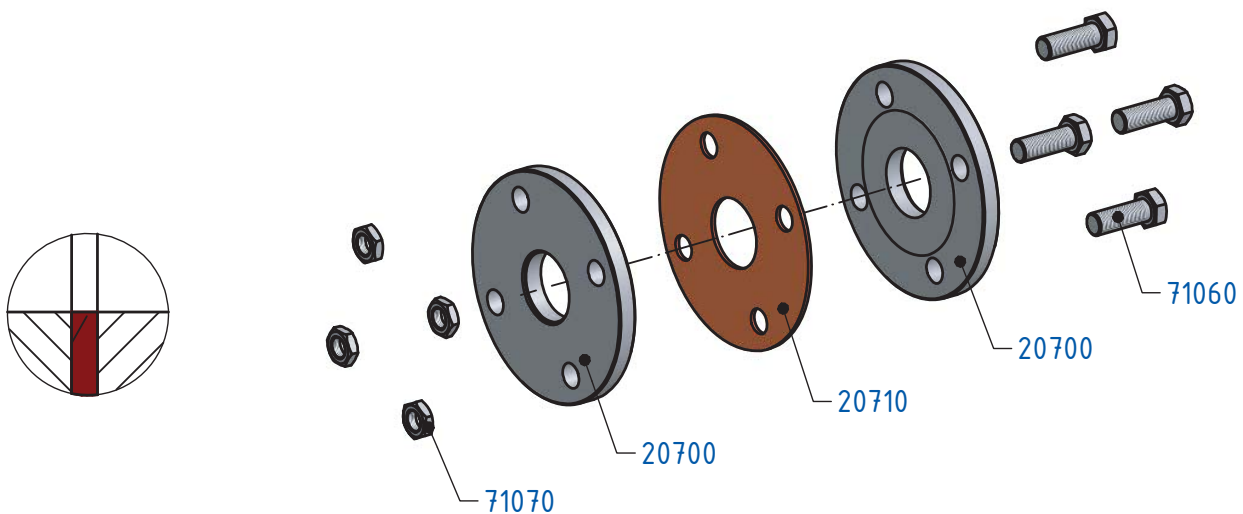
Размеры / Rozměry: DN 10 - DN 150

Материал / Materiál: 1.4301 (AISI 304)
1.4404 (AISI 316L)

Уплотнение / Těsnění: NBR
EPDM
Viton

Стандартная прокладка / Standardní těsnění - NBR

Компоненты / Komponenty



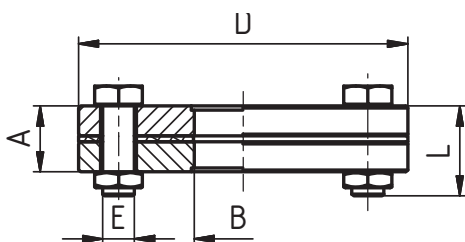
Фланцевое соединение ПН 10
- комплект
Přírubové spojení PN 10 - komplet

DIN 2576

Размеры • Rozměry

20720

DN	A	B	C	D	E	F	R	L	závit DIN 405 Rd x s	kg
10	25	10		90	4 x M14					1,00
15	25	16		95	4 x M14					1,20
20	29	20		105	4 x M14					1,70
25	29	26		115	4 x M14					2,22
32	29	32		140	4 x M18					3,28
40	29	38		150	4 x M18					3,60
50	33	50		165	4 x M18					4,60
65	34	66		185	4 x M18					5,76
80	34	81		200	8 x M18					6,40
100	34	100		220	8 x M18					8,00
125	40	125		250	8 x M18					10,00
150	40	150		285	8 x M22					13,40



Фланцевое соединение ПН 16
Přírubový spoj PN 16

DIN 2633
20740

Описание
Popis



Фланцевое соединение ПН 16 DIN 2633

- Простая монтаж
- Легкая замена уплотнения

Přírubový spoj PN 16 DIN 2633

- Jednoduchá montáž
- Snadná výměna těsnění

Размеры / Rozměry: DN 10 - DN 150

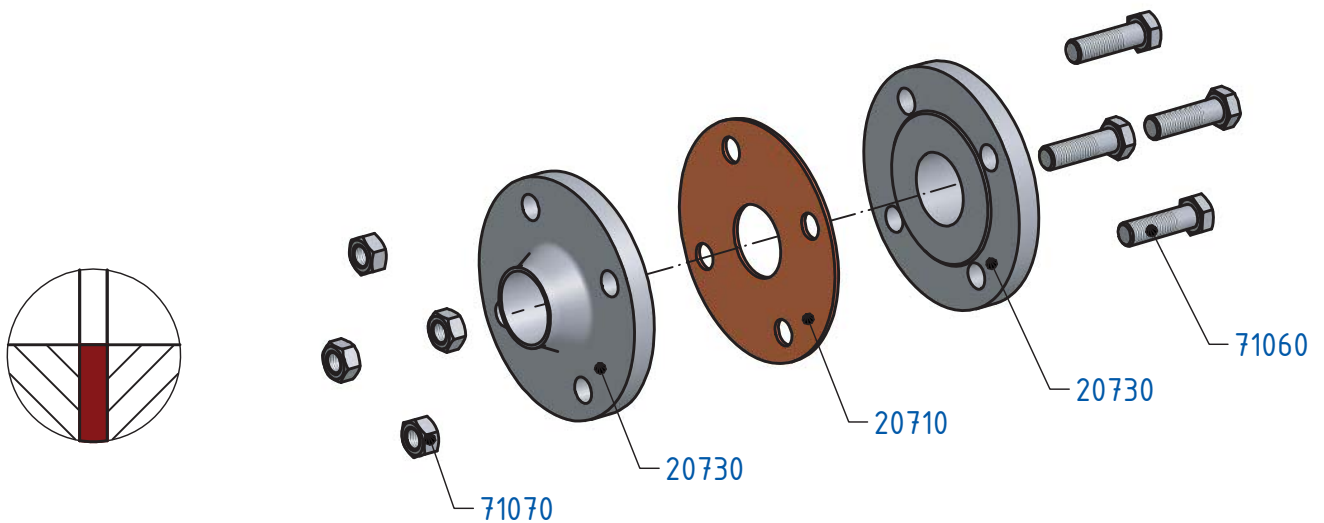
Материал / Materiál: 1.4301 (AISI 304)

1.4404 (AISI 316L)

Уплотнение / Těsnění: NBR
EPDM
Viton

Стандартная прокладка / Standardní těsnění - NBR

Компоненты / Komponenty



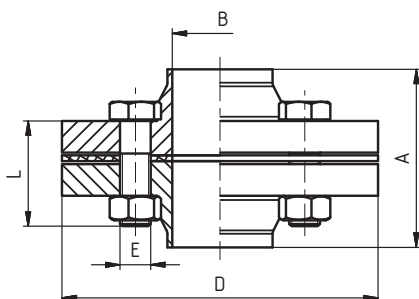
Фланцевое соединение ПН 16
- комплект
Přírubové spojení PN 16 - komplet

DIN 2633

Размеры • Rozměry

20740

DN	A	B	C	D	E	F	R	L	závit DIN 405 Rd x s	kg
10	73	10		90	4 x M14			45		1,16
15	73	16		95	4 x M14			45		1,30
20	79	20		105	4 x M14			45		1,90
25	79	26		115	4 x M14			50		2,28
32	83	32		140	4 x M18			50		3,20
40	88	38		150	4 x M18			50		3,60
50	94	50		165	4 x M18			55		5,06
65	94	66		185	4 x M18			55		6,12
80	104	81		200	8 x M18			60		7,40
100	108	100		220	8 x M18			60		9,24
125	114	125		250	8 x M18			65		12,60
150	114	150		285	8 x M22			70		15,5



Фланцевое соединение ПН 10 Гигиеническое
Přírubový spoj PN 10 Hygienický

DIN 11 853

22870

Описание
Popis



Фланцевое соединение ПН 10 Гигиеническое DIN 11853

- Простая монтаж
- Легкая замена уплотнения

Přírubový spoj PN 10 Hygienický DIN 11853

- Jednoduchá montáž
- Snadná výměna těsnění

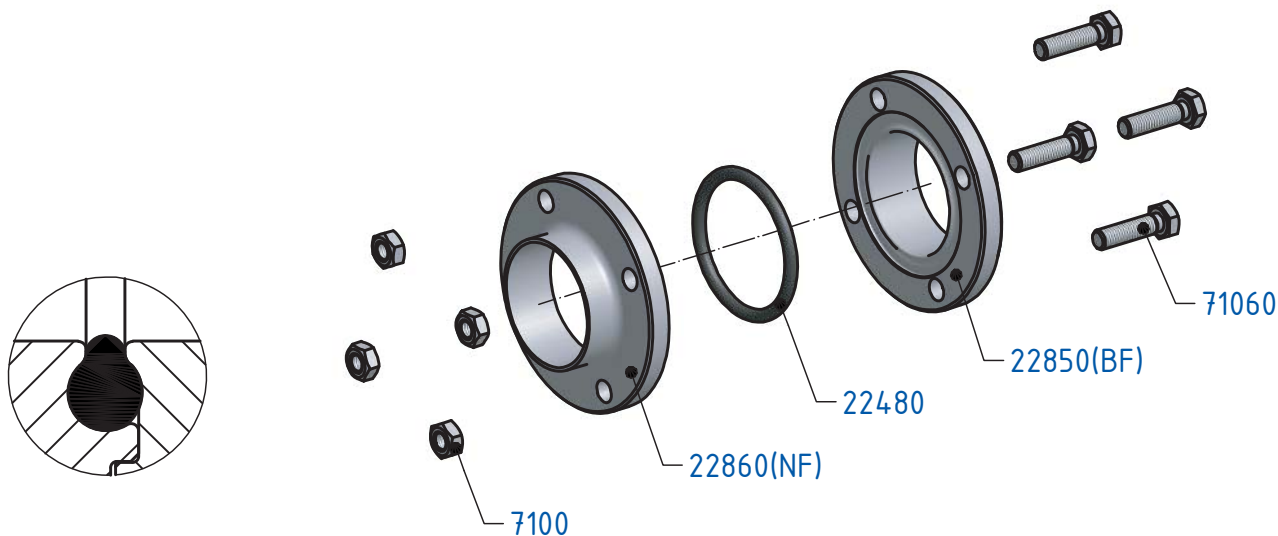
Размеры / Rozměry: DN 10 - DN 150

Материал / Materiál: 1.4301 (AISI 304)
1.4404 (AISI 316L)

Уплотнение / Těsnění: EPDM
Viton

Стандартная прокладка / Standardní těsnění - EPDM

Компоненты / Komponenty



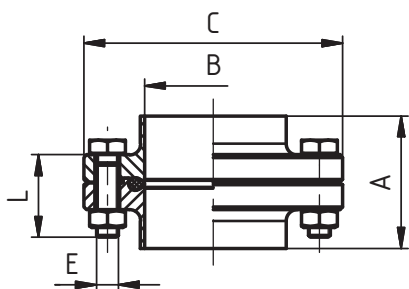
Фланцевое соединение ПН 10 - комплект
Přírubové spojení PN 10 - komplet

DIN 11 853

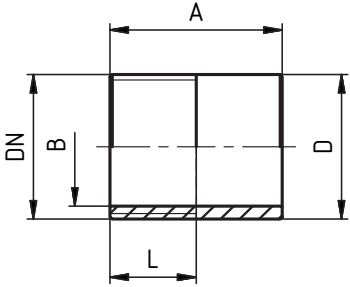
Размеры • Rozměry

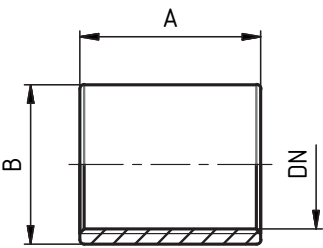
22870

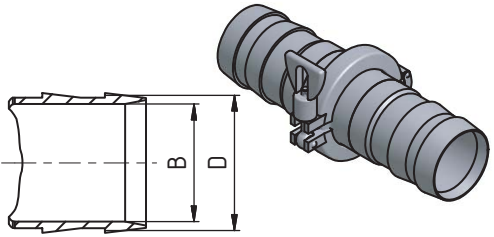
DN	A	B	C	D	E	F	R	L	závit DIN 405 Rd x s	kg
10	48	10	54		4 x M8			25		0,41
15	48	16	59		4 x M8			25		0,46
20	48	20	64		4 x M8			25		0,52
25	48	26	70		4 x M8			25		0,60
32	48	32	76		4 x M8			25		0,66
40	48	38	82		4 x M8			25		0,73
50	48	50	94		4 x M8			25		0,87
65	48	66	113		8 x M8			25		1,21
80	52	81	133		8 x M10			30		1,96
100	52	100	159		8 x M10			35		2,97
125	56	125	183		8 x M10			35		3,47
150	56	150	213		8 x M12			40		5,02

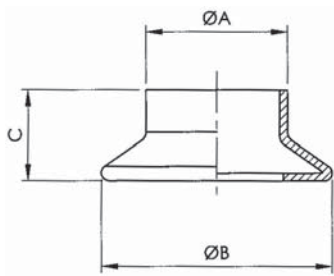


2

Трубный ниппель Trubkové šroubení vnější - NIPL	20800	Размеры • Rozměry										
		DN	A	B	C	D	E	F	R	L	závit DIN 405 Rd x s	kg
	1/8"	30	7			10,5				10		0,02
	1/4"	30	9,3			13,6				11		0,02
	3/8"	30	13			17,1				10,5		0,03
	1/2"	35	16			21,5				15,5		0,04
	3/4"	40	21,6			27				16,5		0,06
	1"	40	27,5			33,6				20		0,10
	1 1/4"	50	36,6			42,2				20		0,15
	1 1/2"	50	41,5			48,5				22,5		0,16
	2"	50	53,6			60,6				25,5		0,22
	2 1/2"	60	68,9			76,1				30		0,42
	3"	70	81,5			89,4				34		0,68
	4"	80	105,8			114,3				39		0,97

Трубная муфта Trubkové šroubení vnitřní - MUFNA	20840	Размеры • Rozměry										
		DN	A	B	C	D	E	F	R	L	závit DIN 405 Rd x s	kg
	1/8"	15	15									0,02
	1/4"	25	18									0,02
	3/8"	26	20,5									0,03
	1/2"	33	25									0,08
	3/4"	35	32									0,11
	1"	42	37									0,17
	1 1/4"	45	46									0,32
	1 1/2"	45	52,5									0,40
	2"	55	65,5									0,48
	2 1/2"	63	81									1,20
	3"	69	95									1,57
	4"	80	114,6									2,40

Клапновое соединение для шлангов Clapková spojka pro hadice	21300	Размеры • Rozměry										
		DN	A	B	C	D	E	F	R	L	závit DIN 405 Rd x s	kg
	10	12	7									0,30
	15	18,5	13									0,32
	20	23	16									0,36
	25	28	20									0,41
	32	35,6	27									0,43
	40	43,6	35									0,49
	50	53,6	45									0,61
	65	66,6	58									1,47
	80	83,6	75									1,63
	100	103,6	95									2,71

Гарола фитинг Vinařské hrdlo - přivařovací	23400	Размеры • Rozměry										
		DN	A	B	C	D	E	F	R	L	závit DIN 405 Rd x s	kg
	40	41	65	31								0,12
	50	46	76	34								0,20
	60	58	87	35								0,20
	70	73	97	35								0,24
	80	86	108	36								0,28
	100	101	129	40								
125	124	158	46									

Гаролла с резьбой Vinařské hrdlo se závitem	23440	Размеры • Rozměry										
		DN	A	B	C	D	E	F	R	L	závit DIN 405 Rd x s	kg
	40	1 1/4" G	65	31								
	50	1 1/2" G	76	34								
	60	2" G	87	35								
	70	2 1/2" G	97	35								
	80	3" G	108	36								
	100	4" G	129	40								
	120	5" G	158	46								

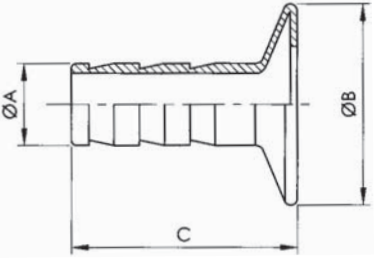
Глухая гаролла Vinařské hrdlo zaslepovací	23480	Размеры • Rozměry										
		DN	A	B	C	D	E	F	R	L	závit DIN 405 Rd x s	kg
	40	65	19									0,10
	50	76	19									0,14
	60	87	19									
	70	97	19									
	80	108	19									
	100	129	20									0,38
	125	158	25									

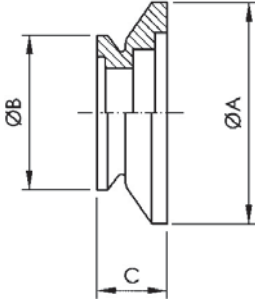
Обойма для гароллы Objímka vinařské spojky	23520	Размеры • Rozměry										
		DN	A	B	C	D	E	F	R	SW	závit DIN 405 Rd x s	kg
	40											0,26
	50											0,28
	60											0,28
	70											0,30
	80											0,36
	100											0,40
	120											

Уплотнение для гароллы Těsnění vinařské spojky	2352 B	Размеры • Rozměry										
		DN	A	B	C	D	E	F	R	SW	závit DIN 405 Rd x s	kg
	40	40	62									0,018
	50	50	72									0,018
	60	60	82									0,028
	70	70	94									0,040
	80	80	104									0,040
	100	100	124									
	120	120	154									

2

Шланговая надставка с гарролой Hadicový nádstavec s vinařským hrdlem	23600	Размеры • Rozměry										
		DN	A	B	C	D	E	F	R	L	závit DIN 405 Rd x s	kg
	40	40	65	80								0,22
	50	50	76	90								0,32
	60	60	87	95								
	70	70	97	100								0,44
	80	80	108	120								0,54
	100	100	129	140								
	120	120	158	150								

Шланговая надставка с переходом Hadicový nádstavec redukováný	23640	Размеры • Rozměry							
		DN	A			B	C	L	závit DIN 405 Rd x s
	40	40 x 20 - 40 x 25 - 40 x 30 - 40 x 35	65	80					
	50	50 x 20 - 50 x 25 - 50 x 30 - 50 x 35	76	90					
	60	60 x 30 - 60 x 35 - 60 x 40 - 60 x 50	87	95					
	70	70 x 35 - 70 x 40 - 70 x 50 - 70 x 60	97	100					
	80	80 x 40 - 80 x 50 - 80 x 60 - 80 x 70	108	120					
	100	100 x 50 - 100 x 60 - 100 x 70 - 100 x 80	129	140					
	120	120 x 80 - 120 x 100	158	150					

Переходник Гаролла Vinařské hrdlo - redukce	2368	Размеры • Rozměry									
		DN	A	B	C	D	E	F	R	L	závit DIN 405 Rd x s
	50/40	76	65	55							
	60/50	87	76	60							
	70/50	98	76	62							
	70/60	98	87	64							
	80/70	108	98	68							
	100/70	129	98	70							
	100/80	129	108	75							
120/100	158	129	85								

		Размеры • Rozměry										
		DN	A	B	C	D	E	F	R	L	závit DIN 405 Rd x s	kg

Техническая информация по уплотнительным кольцам					
Наименование	Силикон (VMQ силиконовая резина)	EPDM (этилен - пропилен - диановая резина)	Витон (FPM фторная резина)	Пербунап (NBR нитриловая резина)	PTFE (политетрафторэтилен)
Температура применения	в воде стабильно до 100°C возможность стерилизации паром кратковременно до 120°C -130°C	постоянное эксплуатационное применение от 40°C до +140°C возможность стерилизации паром до 130°C	постоянное эксплуатационное применение от 20°C до +200°C возможность стерилизации паром кратковременно до 130°C -140°C	постоянное эксплуатационное применение от 25°C до +110°C возможность стерилизации паром кратковременно до 130°C	до +200°C физиологически безопасен, использование от 200°C до +260°C
Рекомендуемое применение	высокая температурная нагружаемость хорошо устойчива к холоду, хорошо подходит для продуктов обладает хорошей устойчивостью к алкоголям	обладает хорошей устойчивостью к набуханию для: • разведенные неорганические и органические кислоты, среды, окисляющие среды, щелочи и кетоны • горячую воду и пар до 130°C	обладает хорошей устойчивостью к набуханию для: • минеральные масла • растительные и животные масла • смазки (и определенные присадки) • горюче-смазочные материалы	обладает хорошей устойчивостью к набуханию для: • алифатические углеводороды (пропан, бутан, бензин, минеральные масла) • смазки на базе минерального масла	обладает хорошей устойчивостью к набуханию практически во всех деталях поверхность гладкая и отталкивающая, налипание не происходит имеет химическую устойчивость лучше, чем все иные эластомеры негорючий материал
Ограниченное использование (пограничное)	характеризуется сильным разбуханием для: • низкомолекулярные сложные эфиры и эфиры • алифатические и ароматические углеводороды • концентрированные кислоты и щелочи	Не используется для: • растительные и животные масла • алифатические, ароматические и хлорированные углеводороды • минеральные масла	характеризуется сильным разбуханием для: • полярные растворители, напр. ацетон, метилкетон, этилацетат, дитилэфир и диоксан • низкомолекулярные органические кислоты (муравьиная кислота и уксусная кислота) • газообразный аммиак, амины и алканы • перегретый водный пар	не устойчива к: • полярные растворители • хлорные углеводороды • кетоны • ароматические углеводороды (бензол) • сложные эфиры	не устойчива к: • жидкие щелочные металлы и некоторые соединения фтора при высоком давлении и температуре материал не имеет упругость резины
сертификация материала	BGA/FDA	BGA/FDA	BGA/FDA	BGA/FDA	BGA/FDA
BGA = сертификация „Федерального министерства здравоохранения Германии“ („Bundesgesundheitsamt“) FDA = сертификация „Министерства США по продуктам и лекарствам“ („US Food and Drug Administration“)					

Technické informace pro těsnící kroužky					
Název	Silikon (VMQ silikonová pryž)	EPDM (etylen-propylen- dienová pryž)	Viton (FPM fluorová pryž)	Perbunan (NBR nitrilová pryž)	PTFE (polytetrafluoretylen)
Teplota použití	ve vodě je stabilní do 100°C možnost sterilizace párou krátkodobě do 120°C až 130°C	trvalé provozní použití od -40°C do +140°C možnost sterilizace párou do 130°C	trvalé provozní použití od -20°C do +200°C možnost sterilizace párou krátkodobě do 130°C až 140°C	trvalé provozní použití od -25°C do +110°C možnost sterilizace párou krátkodobě do 130°C	do +200°C je fyziologicky nezávadný, použití od -200°C do +260°C
Doporučené použití	vysoká teplotní zatížitelnost má dobrou odolnost proti chladu, dobře se hodí pro potraviny, má dielektrické vlastnosti má dobrou odolnost proti alkoholům	má dobrou odolnost proti bobtnání pro: • zředěné anorganické a organické kyseliny, média, oxidačně působící média, louhy a ketony • horkou vodu a páru do 130°C	má dobrou odolnost proti bobtnání pro: • minerální oleje • rostlinné a živočišné oleje • maziva (i určitá aditiva) • pohonné hmoty	má dobrou odolnost proti bobtnání pro: • alifatické uhlovodíky (jako je propan, butan, benzin, minerální olej) • maziva na základě minerálního oleje	má dobrou odolnost proti bobtnání v téměř všech dílech povrch má hladký a odpudivý, takže nedochází k ulpívání má chemickou odolnost lepší než tomu je u všech ostatních elastomerů nehořlavý materiál
Omezené použití (hraniční)	vykazuje vysoké bobtnání pro: • nízkomolekulární estery a étery • alifatické a aromatické uhlovodíky • koncentrované kyseliny a alkálie	Nelze použít pro: • rostlinné a živočišné oleje • alifatické, aromatické a chlorované uhlovodíky • minerální oleje	vykazuje vysoké bobtnání pro: • polární rozpouštědla, jako je aceton, metylketon, etylacetát, dietyléter a dioxan • nízkomolekulové organické kyseliny (kyselina mravenčí a kyselina octová) • plynný amoniak, aminy a alkany • přehřátá vodní pára	není odolný pro: • polární rozpouštědla • chlorované uhlovodíky • ketony • aromatické uhlovodíky (benzol) • estery	není odolný pro: • kapalně alkalické kovy a některé sloučeniny fluoru ve spojení s vysokým tlakem a teplotou materiál nevykazuje pružnost gumy
Schválení materiálu	BGA/FDA	BGA/FDA	BGA/FDA	BGA/FDA	BGA/FDA
BGA = schválení „Spolkového zdravotního úřadu“ v Německu („Bundesgesundheitsamt“) FDA = schválení „Úřadu Spojených států pro potraviny a léčiva“ („US Food and Drug Administration“)					

ПРЕОБРАЗОВАНИЯ ТАБЛИЦЫ		PŘEVODNÍ TABULKA	
DN	(inch)	(mm)	
8	1/4"	6,35	
10	3/8"	9,25	
15	1/2"	12,7	
20	3/4"	19,0	
25	1"	25,4	
32	1 1/4"	31,7	
40	1 1/2"	38,1	
50	2"	51,0	
65	2 1/2"	63,5	
80	3"	76,1	
100	4"	104,0	

ПЕРЕВОДНЫЕ КОЭФФИЦИЕНТЫ		PŘEVODNÍ TABULKA TLAKŮ	
1 Bar		100000 Pascals	
		100 Kilopascals	
		1000 Milibars	
		1000000 Microbars	
		~0,98 Atmospheres	
		~401,46 Inches of wather	
		10 Meters of wather	
		~29,53 Inches of mercury	
		~750 Milimeters of mercury	
		~14,5 Pounds per square inches	
		~1,02 Kilograms per square inches	



NIOB FLUID



NIOB FLUID s. r. o.

Ostrožská 1003

687 25 Hluk

Czech Republic

Phone: +420 572 419 822 - 8

Fax: +420 572 419 868

E-mail: marketing@niobfluid.cz

www.niobfluid.cz