

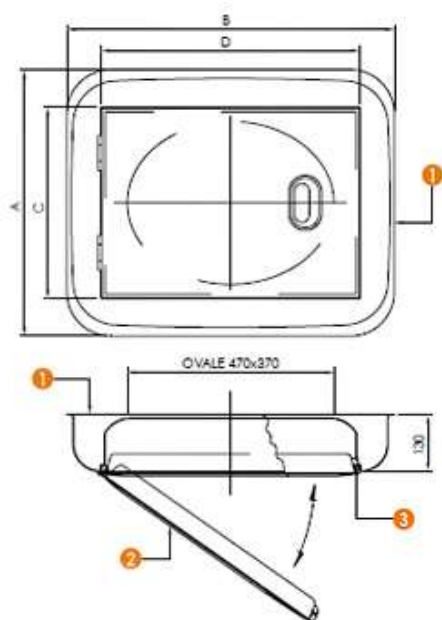


**ООО «Торговый Дом «Прометей»**  
 142410, г. Ногинск, Московская область, ул. Бетонная, д.3  
 Контакты: (495) 979-76-05  
 (977) 316-7605  
 (903)100-34-47  
 ICQ: 408280786  
 E-mail: [info@tdprometey.ru](mailto:info@tdprometey.ru)  
 Сайт: [www.tdprometey.ru](http://www.tdprometey.ru)  
[www.zapornaya-armatura.tdprometey.ru](http://www.zapornaya-armatura.tdprometey.ru)

## Каталог

### Люки нержавеющие прямоугольные

#### 6007 F - Дверца с изоляцией



**435 x 590 mm** AISI 304 - 316 L

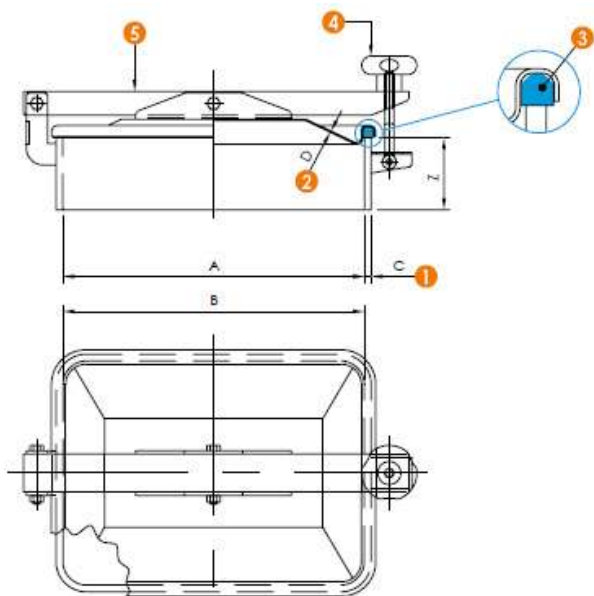
- 1 - кайма
- 2 - крышка
- 3 - уплотнение

ART.	A	B	C	D
6007	605	745	435	590

## 6009Н - Люк нержавеющей прямоугольный

175 x 225 mm AISI 304 - 316 L

- 1 - кайма
- 2 - крышка
- 3 - уплотнение
- 4 - затягивание
- 5 - задвижка

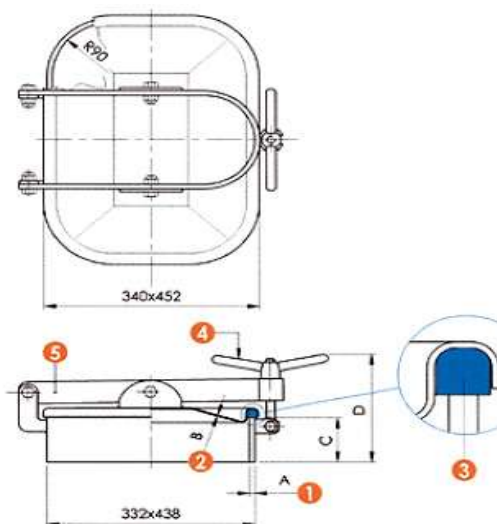


ART.	A	B	C	D	P. max bar
6009 Н	175	225	6	50	0,02
6009 Н-1	245	310	6	50	0,02
6009 Н-2	275	360	6	50	0,02
6009 Н-3	280	400	6	50	0,02

## 6010 - Люк нержавеющей прямоугольный

310 x 420 mm AISI 304 - 316 L

- 1 - кайма
- 2 - крышка
- 3 - уплотнение
- 4 - затягивание
- 5 - задвижка

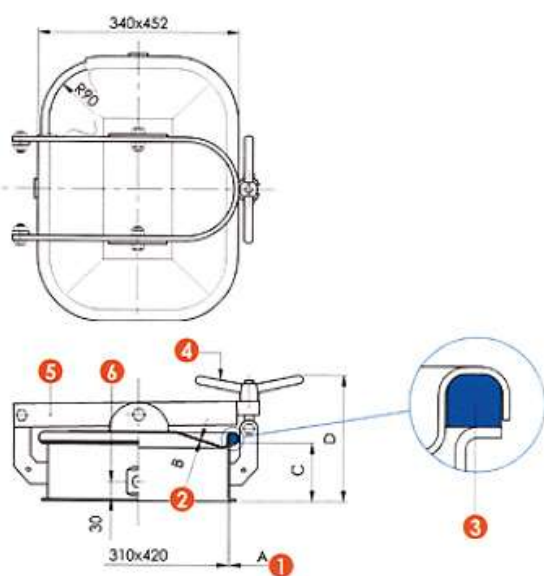


ART.	A	B	C	D	P. max bar
6010	8	2	80	200	0,5

**6010CM - Люк нержавеющей прямоугольный**

**310 x 420 mm** AISI 304 - 316 L

- 1 - кайма
- 2 - крышка
- 3 - уплотнение
- 4 - затягивание
- 5 - задвижка
- 6 - консоль



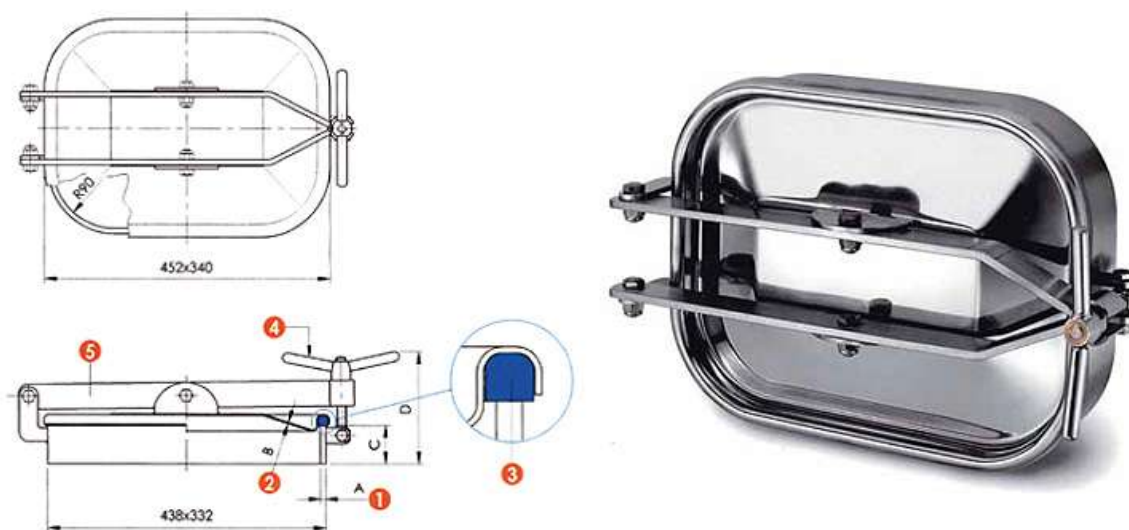
ART.	A	B	C	D	P. max
------	---	---	---	---	--------

					<b>bar</b>
<b>6010CM</b>	<b>3</b>	<b>2</b>	<b>100</b>	<b>216</b>	<b>0,5</b>

**6010E - Люк нержавеющей прямоугольный**

**310 x 420 mm** AISI 304 - 316 L

- 1 - кайма
- 2 - крышка
- 3 - уплотнение
- 4 - затягивание
- 5 - задвижка

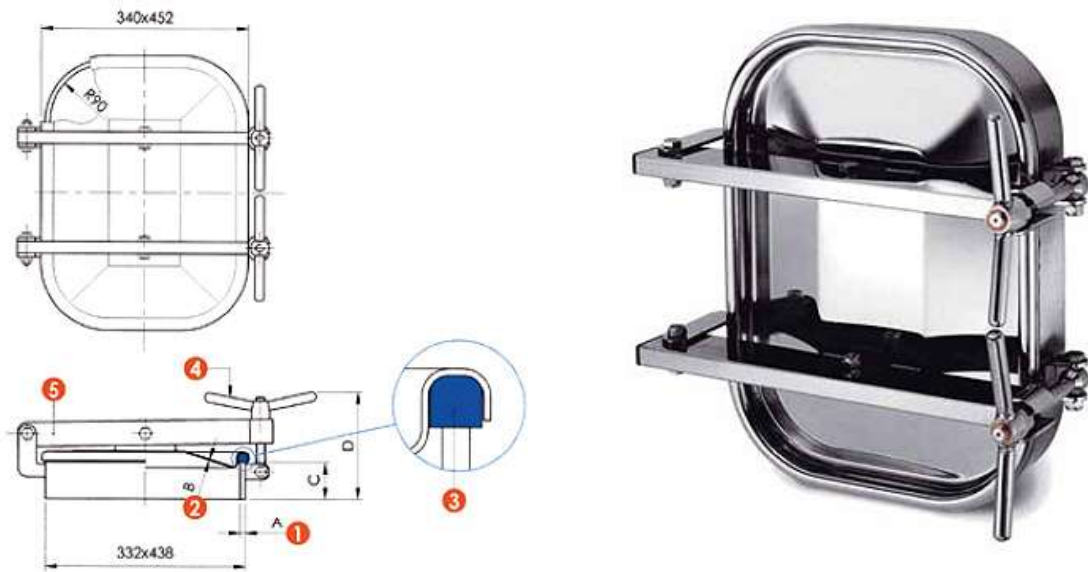


<b>ART.</b>	<b>A</b>	<b>B</b>	<b>C</b>	<b>D</b>	<b>P. max bar</b>
<b>6010E</b>	<b>8</b>	<b>2</b>	<b>80</b>	<b>200</b>	<b>0,5</b>

**6010G - Люк нержавеющей прямоугольный**

**310 x 420 mm** AISI 304 - 316 L

- 1 - кайма
- 2 - крышка
- 3 - уплотнение
- 4 - затягивание
- 5 - задвижка

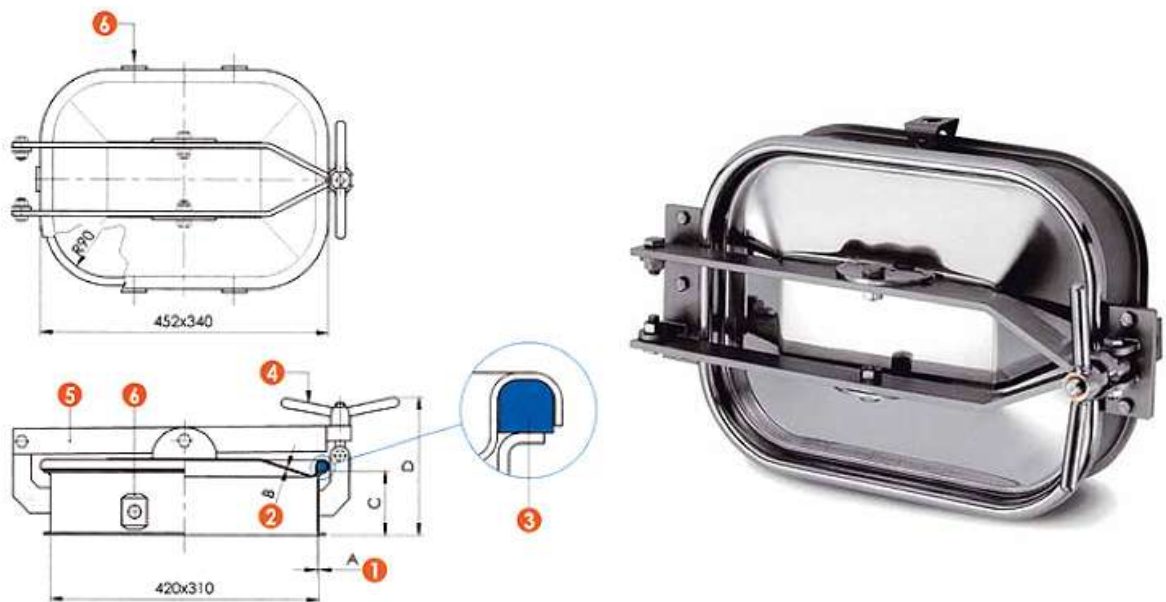


ART.	A	B	C	D	P. max bar
6010G	10	2	60	200	0,5

**6010LCM - Люк нержавеющей прямоугольный**

**310 x 420 mm** AISI 304 - 316 L

- 1 - кайма
- 2 - крышка
- 3 - уплотнение
- 4 - затягивание
- 5 - задвижка
- 6 - консоль

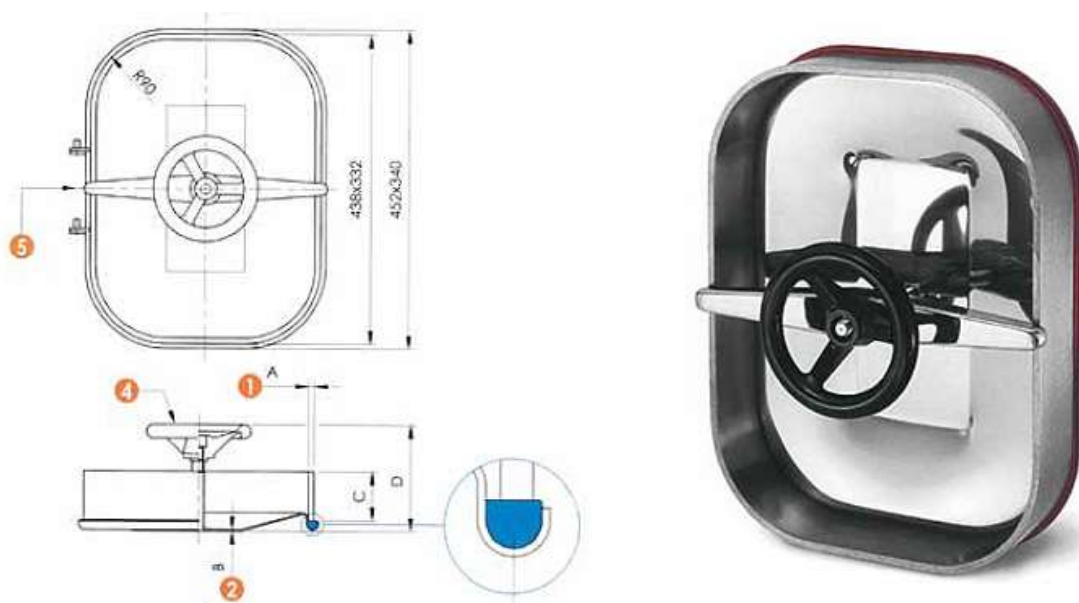


ART.	A	B	C	D	P. max bar
6010LCM	3	2	100	196	0,5

### 6011 - Люк нержавеющей прямоугольный

310 x 420 mm AISI 304 - 316 L

- 1 - кайма
- 2 - крышка
- 3 - уплотнение
- 4 - затягивание
- 5 - задвижка

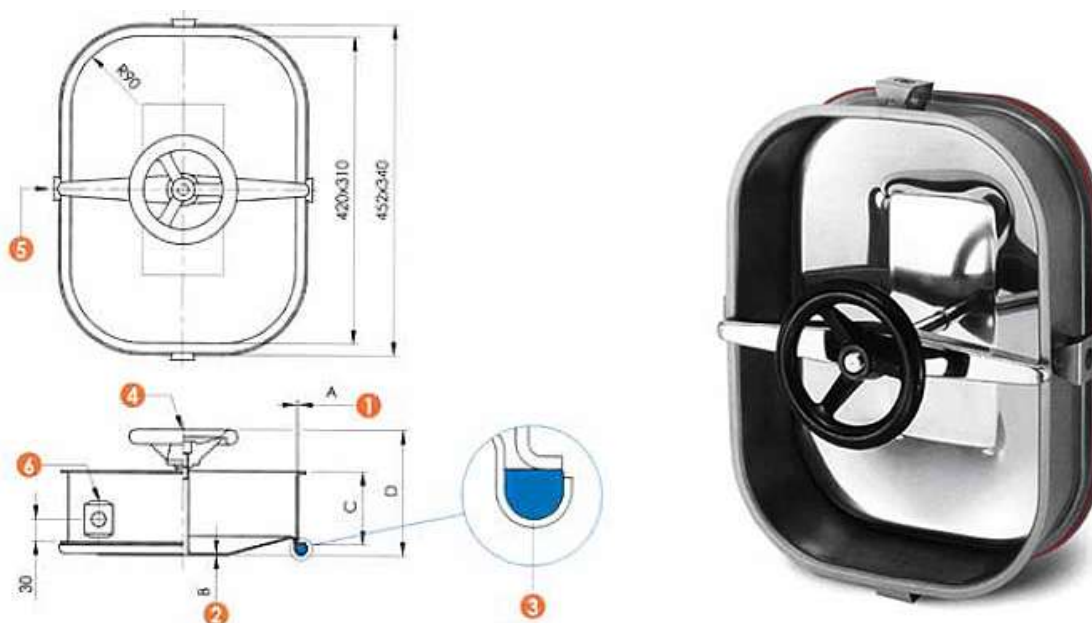


<b>ART.</b>	<b>A</b>	<b>B</b>	<b>C</b>	<b>D</b>	<b>P. max bar</b>
<b>6011</b>	<b>8</b>	<b>2</b>	<b>80</b>	<b>150</b>	<b>1</b>

### **6011CM - Люк нержавеющей прямоугольный**

**310 x 420 mm AISI 304 - 316 L**

- 1 - кайма
- 2 - крышка
- 3 - уплотнение
- 4 - затягивание
- 5 - задвижка
- 6 - консоль

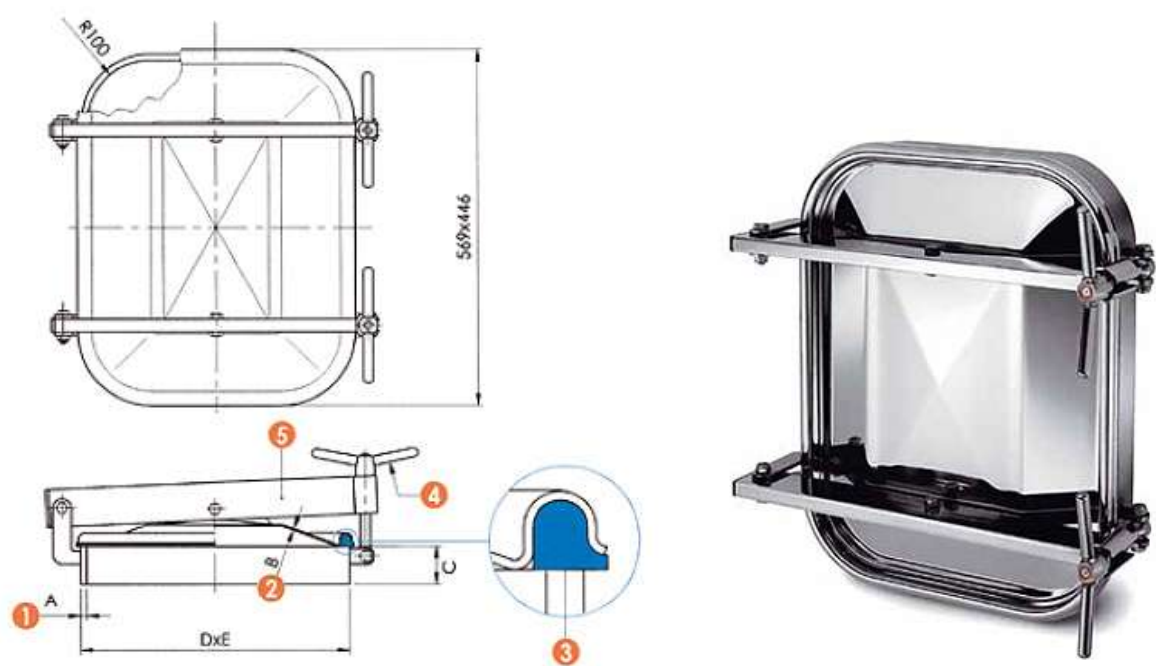


<b>ART.</b>	<b>A</b>	<b>B</b>	<b>C</b>	<b>D</b>	<b>P. max bar</b>
<b>L11CM</b>	<b>3</b>	<b>2</b>	<b>100</b>	<b>170</b>	<b>1</b>

### **6012 - Люк нержавеющей прямоугольный**

**410 x 530 mm AISI 304 - 316 L**

- 1 - кайма
- 2 - крышка
- 3 - уплотнение
- 4 - затягивание
- 5 - задвижка

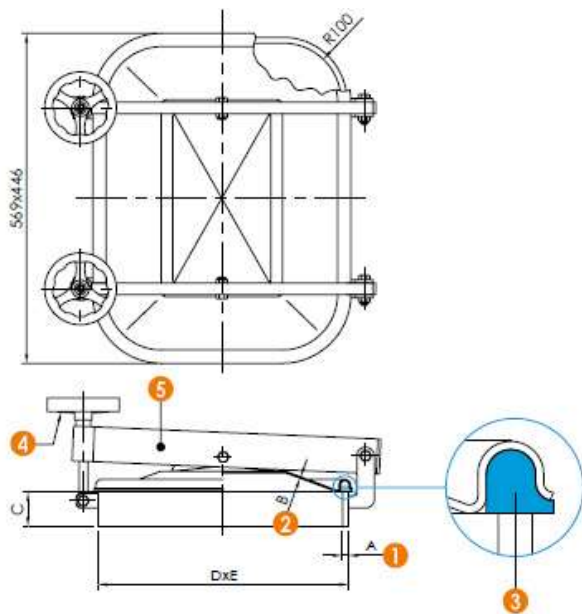


<b>ART.</b>	<b>A</b>	<b>B</b>	<b>C</b>	<b>D</b>	<b>E</b>	<b>P. max bar</b>
<b>6012</b>	<b>10</b>	<b>2,5</b>	<b>60</b>	<b>432</b>	<b>555</b>	<b>0,6</b>
<b>6012A</b>	<b>10</b>	<b>2,5</b>	<b>100</b>	<b>432</b>	<b>555</b>	<b>0,6</b>
<b>6012 Super</b>	<b>12</b>	<b>2,5</b>	<b>60</b>	<b>432</b>	<b>555</b>	<b>0,8</b>
<b>6012A Super</b>	<b>12</b>	<b>2,5</b>	<b>100</b>	<b>432</b>	<b>555</b>	<b>0,8</b>

### **6012ECO - Люк нержавеющей прямоугольный**

**410 x 530 mm** AISI 304 - 316 L

- 1 - кайма
- 2 - крышка
- 3 - уплотнение
- 4 - затягивание
- 5 - задвижка

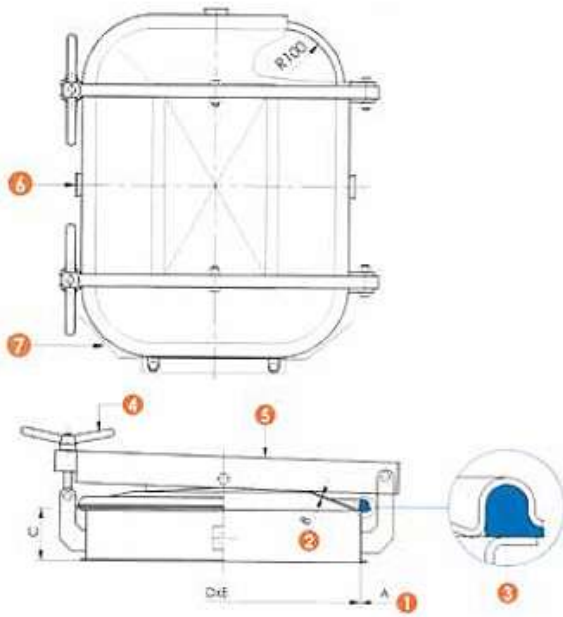


ART.	A	B	C	D	E	P. max bar
6012ECO1	8	2	60	432	555	0,4
6012ECO2	8	2	100	432	555	0,4

**6012CM - Люк нержавеющей прямоугольный**

**410 x 530 mm** AISI 304 - 316 L

- 1 - кайма
- 2 - крышка
- 3 - уплотнение
- 4 - затягивание
- 5 - задвижка
- 6 - консоль
- 7 - покрытие

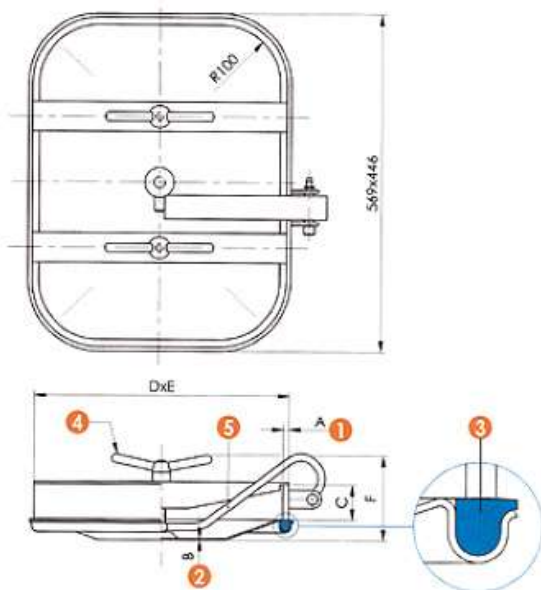


ART.	A	B	C	D	E	P. max bar
6012CM	3	2	70	414	526	0,4

**6012E - Люк нержавеющей прямоугольный**

**410 x 530 mm AISI 304 - 316 L**

- 1 - кайма
- 2 - крышка
- 3 - уплотнение
- 4 - затягивание
- 5 - задвижка

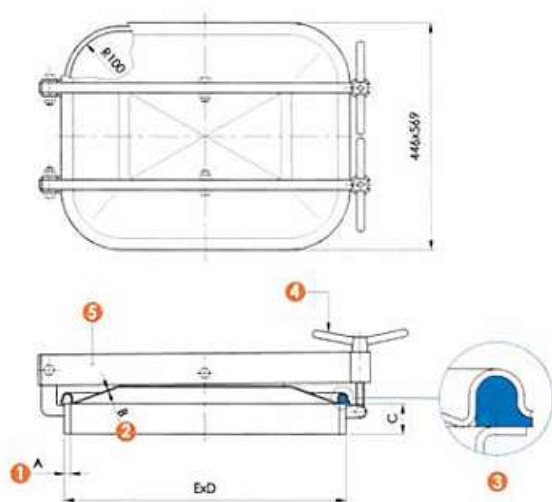


<b>ART.</b>	<b>A</b>	<b>B</b>	<b>C</b>	<b>D</b>	<b>E</b>	<b>F</b>	<b>P. max bar</b>
<b>6012E</b>	<b>10</b>	<b>2,5</b>	<b>60</b>	<b>432</b>	<b>555</b>	<b>160</b>	<b>1,8</b>
<b>6012E1</b>	<b>10</b>	<b>2,5</b>	<b>100</b>	<b>432</b>	<b>555</b>	<b>200</b>	<b>1,8</b>
<b>6012E Super</b>	<b>12</b>	<b>2,5</b>	<b>60</b>	<b>432</b>	<b>555</b>	<b>160</b>	<b>1,8</b>
<b>6012E1 Super</b>	<b>12</b>	<b>2,5</b>	<b>100</b>	<b>432</b>	<b>555</b>	<b>200</b>	<b>1,8</b>

### **6013 - Люк нержавеющий прямоугольный**

**410 x 530 mm** AISI 304 - 316 L

- 1 - кайма
- 2 - крышка
- 3 - уплотнение
- 4 - затягивание
- 5 - задвижка

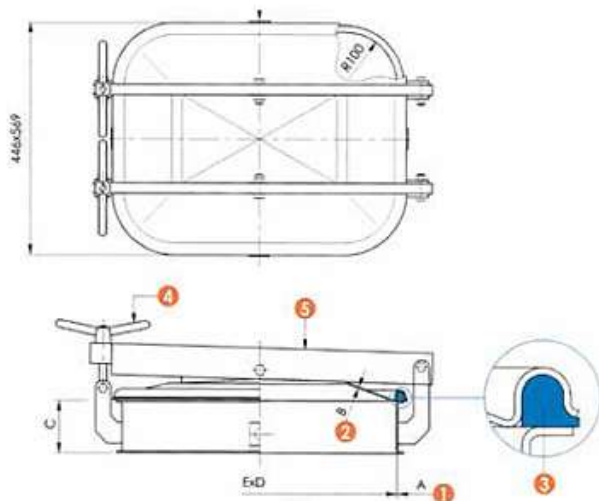


<b>ART.</b>	<b>A</b>	<b>B</b>	<b>C</b>	<b>D</b>	<b>E</b>	<b>P. max bar</b>
<b>6013</b>	<b>10</b>	<b>2,5</b>	<b>60</b>	<b>432</b>	<b>555</b>	<b>0,5</b>
<b>6013A</b>	<b>10</b>	<b>2,5</b>	<b>100</b>	<b>432</b>	<b>555</b>	<b>0,5</b>
<b>6013 Super</b>	<b>12</b>	<b>2,5</b>	<b>60</b>	<b>432</b>	<b>555</b>	<b>0,7</b>
<b>6013A Super</b>	<b>12</b>	<b>2,5</b>	<b>100</b>	<b>432</b>	<b>555</b>	<b>0,7</b>

### 6013CM - Люк нержавеющей прямоугольный

410 x 530 mm AISI 304 - 316 L

- 1 - кайма
- 2 - крышка
- 3 - уплотнение
- 4 - затягивание
- 5 - задвижка

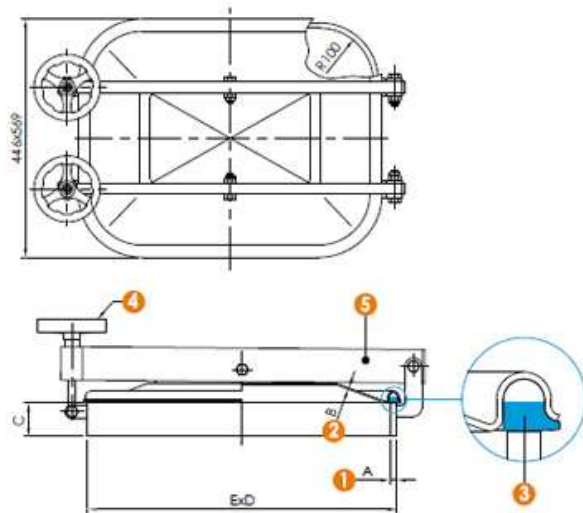


ART.	A	B	C	D	E	P. max bar
6013CM	3	2	70	414	526	0,4

### 6013ECO - Люк нержавеющей прямоугольный

410 x 530 mm AISI 304 - 316 L

- 1 - кайма
- 2 - крышка
- 3 - уплотнение
- 4 - затягивание
- 5 - задвижка

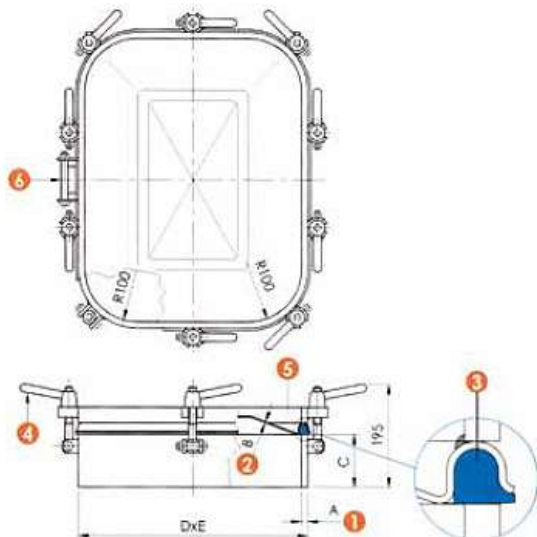


ART.	A	B	C	D	E	P. max bar
6013ECO1	8	2	60	432	555	0,4
6013ECO2	8	2	100	432	555	0,4

### 6014 - Люк нержавеющей прямоугольный

410 x 530 mm AISI 304 - 316 L

- 1 - кайма
- 2 - крышка
- 3 - уплотнение
- 4 - затягивание
- 5 - задвижка

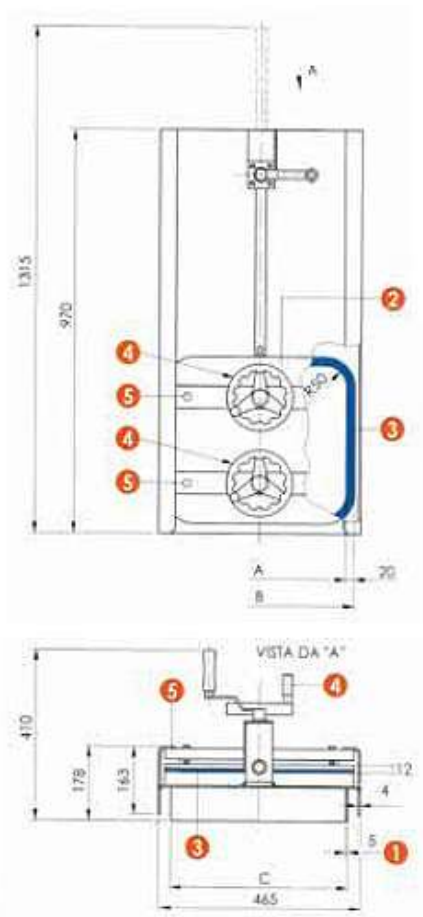


ART.	A	B	C	D	E	P. max bar
6014	12	2,5	100	432	555	4

### 6015 – Подъемные ворота

350 x 400 mm AISI 304 - 316 L

- 1 - кайма
- 2 - крышка
- 3 - уплотнение
- 4 - затягивание
- 5 - задвижка



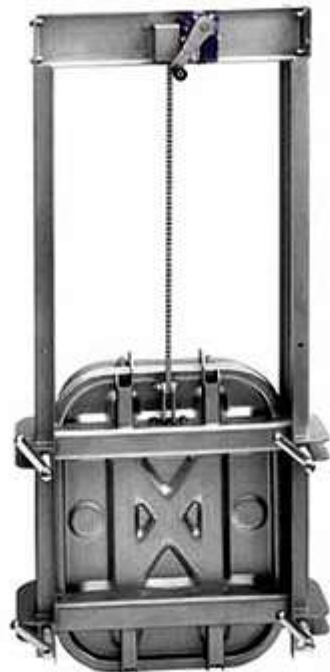
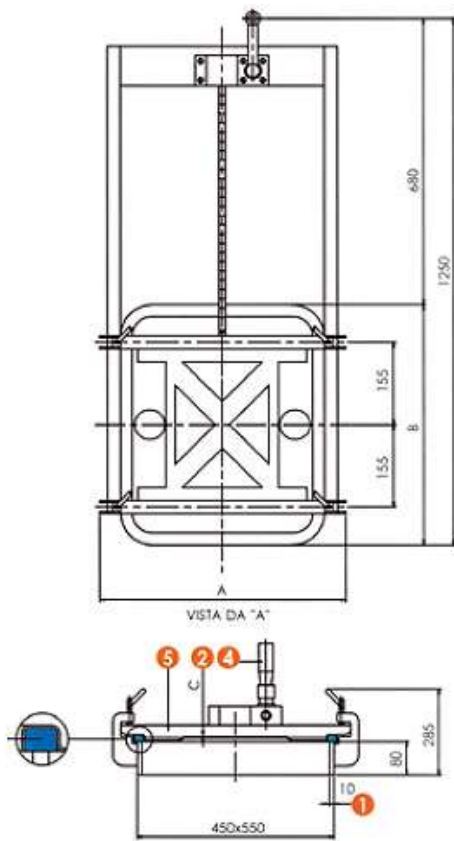


<b>ART.</b>	<b>A</b>	<b>B</b>	<b>C</b>	<b>P. max bar</b>
<b>6015</b>	<b>415 * 360</b>	<b>455 * 400</b>	<b>425 * 370</b>	<b>1</b>

**6015B – Подъемные ворота**

**430 x 530 mm** AISI 304 - 316 L

- 1 - кайма
- 2 - крышка
- 3 - уплотнение
- 4 - затягивание
- 5 - задвижка

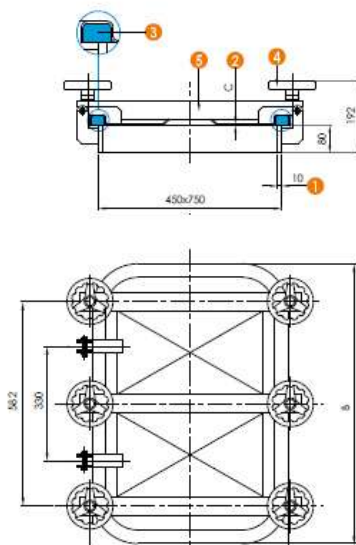


<b>ART.</b>	<b>A</b>	<b>B</b>	<b>C</b>	<b>P. max bar</b>
<b>6015B</b>	<b>560</b>	<b>570</b>	<b>1,5</b>	<b>1</b>

## 6015C – Подъемные ворота

430 x 730 mm AISI 304 - 316 L

- 1 - кайма
- 2 - крышка
- 3 - уплотнение
- 4 - затягивание
- 5 - задвижка

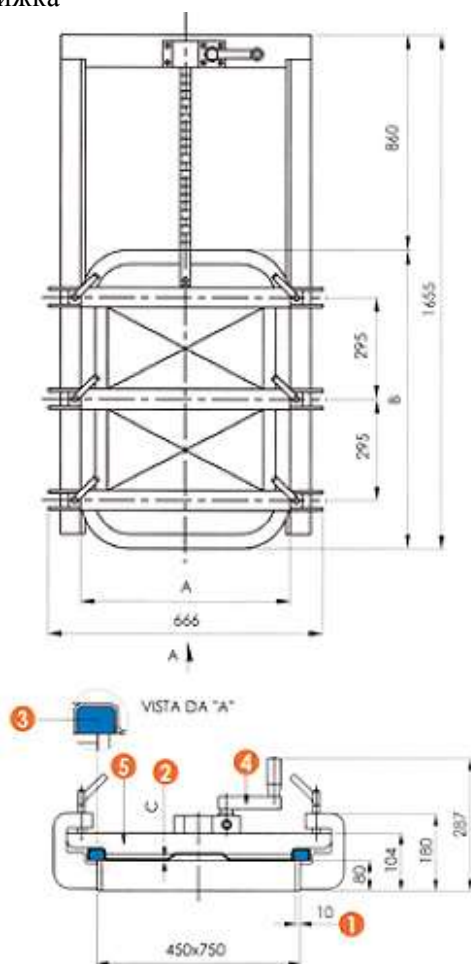


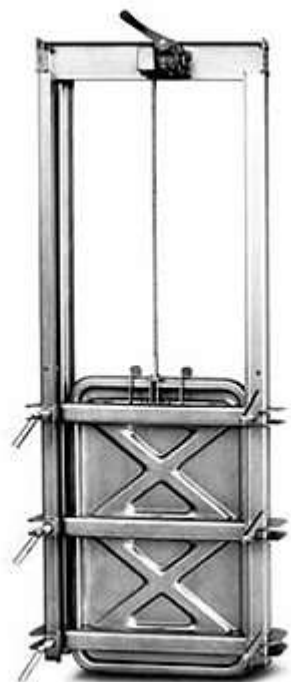
ART.	A	B	C	P. max bar
6015C	490	780	2,5	1

## 6015E – Подъемные ворота

430 x 730 mm AISI 304 - 316 L

- 1 - кайма
- 2 - крышка
- 3 - уплотнение
- 4 - затягивание
- 5 - задвижка



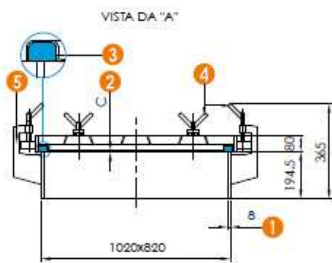
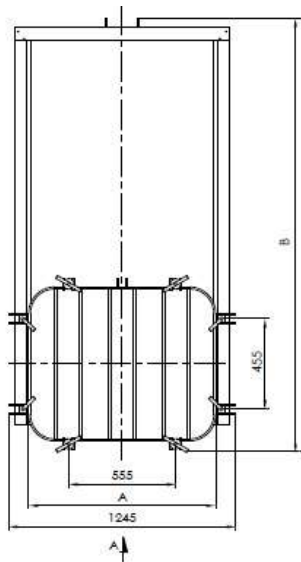


<b>ART.</b>	<b>A</b>	<b>B</b>	<b>C</b>	<b>P. max bar</b>
<b>6015E</b>	<b>505</b>	<b>795</b>	<b>2</b>	<b>1</b>

### **6015L – Подъемные ворота**

**800 x 1000 mm** AISI 304 - 316 L

- 1 - кайма
- 2 - крышка
- 3 - уплотнение
- 4 - затягивание
- 5 - задвижка



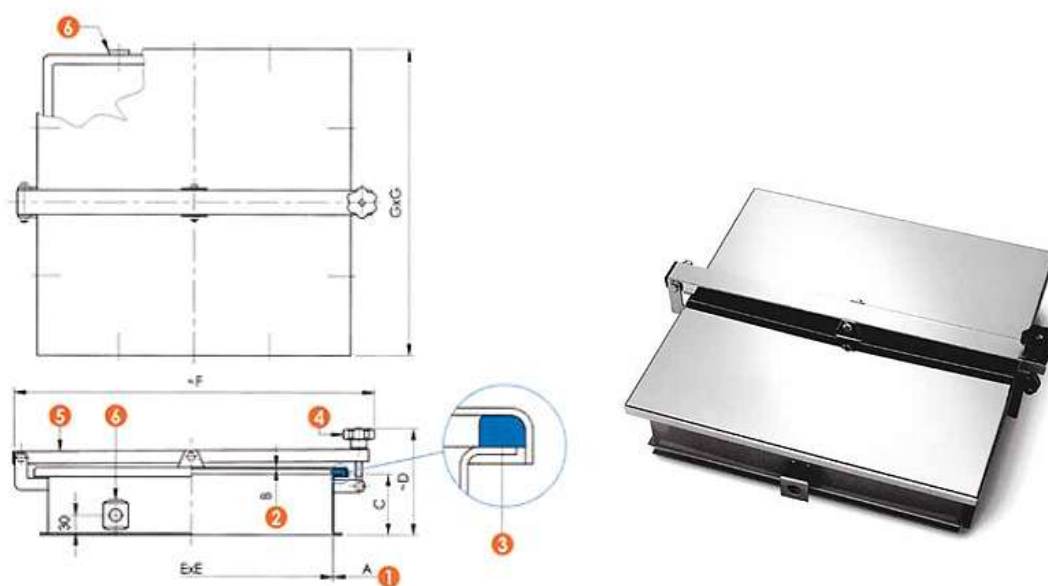
<b>ART.</b>	<b>A</b>	<b>B</b>	<b>C</b>	<b>P. max bar</b>
<b>6015L</b>	<b>1055</b>	<b>2000</b>	<b>2</b>	<b>1</b>

### 6031 - Люк нержавеющей квадратный

AISI 304 - 316 L

450 x 450 mm AISI 304 - 316 L

- 1 - кайма
- 2 - крышка
- 3 - уплотнение
- 4 - затягивание
- 5 - задвижка
- 6 - бугель



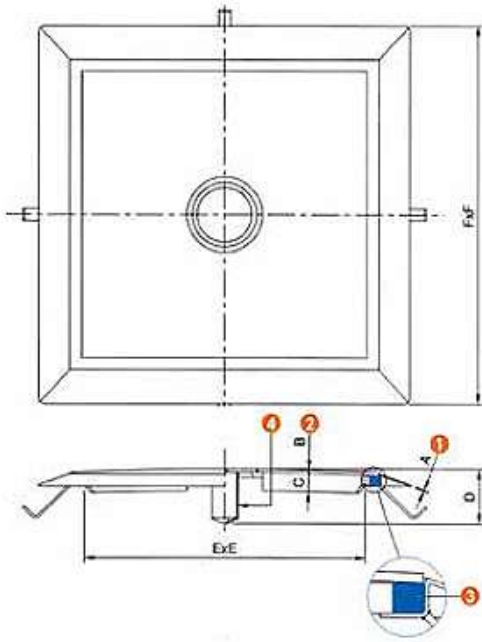
ART.	A	B	C	D	E	F	G	P. max bar
6031	2	2	100	175	450	570	499	0

---

### 6033 - Люк нержавеющей прямоугольный

450 x 450 mm AISI 304 - 316 L

- 1 - кайма
- 2 - крышка
- 3 - уплотнение
- 4 - кран



<b>ART.</b>	<b>A</b>	<b>B</b>	<b>C</b>	<b>D</b>	<b>E</b>	<b>F</b>	<b>P. max bar</b>
<b>6033</b>	<b>2</b>	<b>5</b>	<b>30</b>	<b>90</b>	<b>460</b>	<b>610</b>	<b>0</b>

## Уплотнения для люков



Сфера применения и характеристики прокладок и уплотнений из эластомера.

Торговое наименование	Техническое наименование	Сфера применения	Температура ограничения	Не рекомендуется для
NBR	сополимер бутадиена с высоким содержанием акрилонитрила	углеводы с содержанием ароматических соединений менее 45%, природный газ, воздух, воды, морская вода, спирты, двухатомные спирты.	-20°C /+100°C -4°F /+212°F	растворители, бензол, диметилбензол
ЭТИЛЕН ПРОПИЛЕН высокотемпературный (EPDM HT)	терполимер этилена и пропилена	вода, пар, морская вода, солевые растворы, абразивные материалы, фосфаты, эфиры, кетоны, пищевые щелочные соединения, жидкости и твердые вещества	-35°C /+150°C -31°F /+302°F	растворители, бензол, диметилбензол
СИЛИКОН Q	кремнийсодержащий метилвенил	напитки, пищевые продукты	-30°C /+100°C -22°F /+302°F	углеводы, растворители, пары
VITON* FPM	сополимер гексафторпропилена и фтористого винилидена	углеводороды с высоким содержанием ароматических соединений, минеральные и галогенозамещенные кислоты, фосфорная кислота, ароматические и	-10°C /+160°C -14°F /+320°F	пары, кетоны, амины, эфиры, щелочи

		алифатические эфиры		
NEOPRENE* CR	полихлоропрен	масла, разбавленные минеральные кислоты, щелочи, жиры	-18°C /+90°C 0°F /+194°F	кетоны, концентрированны е кислоты, растворители для красок
НАТУРАЛЬНЫЙ КАУЧУК (NR)	латекс (растительный)	абразивные материалы	-35°C /+65°C -31°F /+149°F	пары, углеводороды, масла
TEFLON* (P.T.F.E)	поли	корродирующие вещества, растворители	-40°C /+180°C -40°F /+356°F	абразивные материалы, газообразный фтор, щелочные металлы в расплавленном состоянии

\* - торговая марка DU PONT

Вышеприведенная таблица является ориентировочной. Многие факторы влияют на размеры коррозии (тип раствора - концентрация - температура - наличие примесей и т.п.). Окончательная оценка производится клиентом в соответствии с областью применения оборудования и его характеристиками.